



# GUIDE REEMPLACEMENT DE PARE BRISE AVEC PRIMAIRE NOIR

BUILDING TRUST



# GUIDE DE REMPLACEMENT DE PARE BRISE AVEC PRIMAIRE NOIR

## 3 ÉTAPES CLÉS POUR UN COLLAGE DE VITRAGE RAPIDE ET SÛR

### Nettoyage

- Sika® Cleaner G+P
- Sika® Cleaner PCA  
Recommandé sur surface contaminée

### Préparation

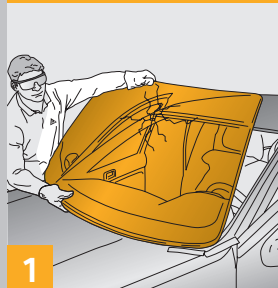
- Sika® Primer-207

### Collage

- SikaTack® PRO
- SikaTack® Drive
- SikaTack® Go!



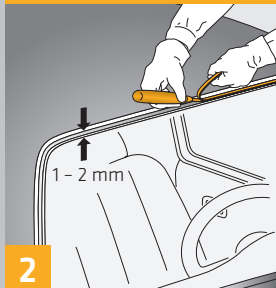
#### DÉPOSE DE L'ANCIEN PARE BRISE



1

Dépose de l'ancien pare brise avec Sika® Smartcut, outil de découpe de pare-brise propre et facile (mallette tout en 1).

#### PRÉPARATION DE LA BAIE



2

Araser l'ancien cordon en laissant une épaisseur d'env 1 mm.



3

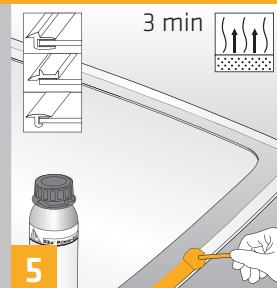
Pour les zones de la baie, rayées, éraflées, laissant apparaître la carrosserie, appliquer Sika® Primer-207 avec un tampon boule. Ne pas appliquer sur les résidus de colle.

#### PRÉPARATION DU VITRAGE



4

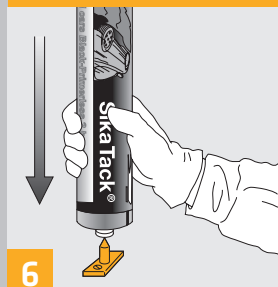
Décontaminer la zone de collage avec Sika® Cleaner G+P et Sika® Cleaner PCA. Frotter la zone. Laisser sécher ou essuyer. Nettoyer complètement le pare-brise avec Sika® Cleaner G+P.



5

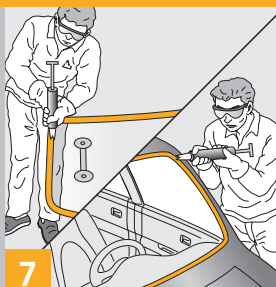
Appliquer Sika® Primer-207 avec un tampon boule. Temps de séchage : 3 min

#### COLLAGE DU VITRAGE



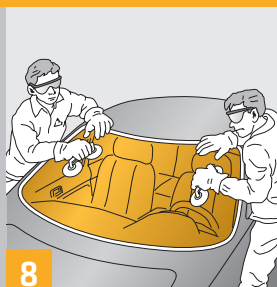
6

Ouvrir la cartouche ou la recharge de SikaTack®.



7

Appliquer un cordon de forme triangulaire sur le vitrage ou sur la baie.



8

Positionner le pare-brise de remplacement dans la limite du temps ouvert de la colle utilisée.



SURFACE DE COLLAGE	PRÉ-TRAITEMENT
Pare-brise sérigraphié*	■
Eraflures sur la baie < 5 cm <sup>2</sup>	■
Eraflures sur la baie (entre 5 cm <sup>2</sup> et 150 cm <sup>2</sup> )	■ ■
Peinture d'origine	■
Baie repeinte (peinture sèche)	■
PVC (pare-brise encapsulé)	Option / ■
Cordon fraîchement arasé	Option / ■
Primaire noir d'origine	■
Polycarbonate PC / PMMA **	■

■ Sika® Primer-207  
\* La surface doit être débarrassée de poussière et de salissures. Décontaminer la zone de collage en utilisant Sika® Cleaner PCA.  
\*\* Seulement pour usage temporaire. Protection UV nécessaire.

Avant toute utilisation et mise en œuvre, veuillez consulter la dernière version de la notice produit.

www.sika.fr

BUILDING TRUST

