



SOLS INDUSTRIELS

SOLUTIONS INDUSTRIE AGROALIMENTAIRE

BUILDING TRUST



REVÊTEMENTS DE SOLS POUR L'INDUSTRIE AGRO-ALIMENTAIRE

Les revêtements de sols PurCem® et Sika EpoxyFloor WP 4S sont spécialement conçus pour les zones de production en ambiance sèche ou humide telles que :

- Les abattoirs
- Les usines de production alimentaire
- Les cuisines collectives
- Les cantines
- Les sucreries
- Les conserveries
- Etc



Les solutions Sikafloor® présentent les avantages suivants :

- **Résistance mécanique et chimique** : revêtement résistant à un poinçonnement important, un trafic de charges lourdes, un risque élevé de chocs, des déversements ou contacts.
- **Résistance à des températures de service extrêmes** allant de - 40°C à + 120°C permettant un nettoyage optimal.
- **Résistance à la glissance**
- **Hygiène** : solution sans joint.
- **Sans solvant** : application à proximité des zones de production en activité, rendant ainsi possible la réparation ou la rénovation des sols existants sans devoir arrêter le site ou la chaîne de production.
- **Qualité de l'air intérieur** :
 - Émissions en COV, en substances CMR_{1,2} conformes au protocole AFSSET 2009 - Rapport d'essais EUROFINS
 - Émissions en COV, en substances CMR et en formaldéhyde conformes au protocole AgBB - Rapport d'essais EUROFINS
 - Émissions dans l'air intérieur - Arrêté du 19 avril 2011 - Classification A+ (très faibles émissions)

Sika vous propose un ensemble de solutions avec les gammes Purcem® et Epoxyfloor® qui répond à l'ensemble des besoins et contraintes du secteur de l'industrie agroalimentaire.






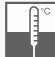






SOMMAIRE

Sikafloor® -20 PurCem®	4
Sikafloor® PurCem® RG	4
Sikafloor® -21 PurCem®	5
Sikafloor® -22+ PurCem®	5
Sika EpoxyFloor WP S	6
Composition du système Sika EpoxyFloor WP 4S, finitions et accessoires	7

Avant toute utilisation, veuillez consulter la version la plus récente des notices produits disponibles sur www.sika.fr.



LÉGENDES :

- | | | | |
|--|--|---|---|
|  Sans impact sur les denrées alimentaires (certificat de conformité ISEGA) |  Résistances aux conditions extrêmes. Hautes résistances mécaniques |  Très hautes résistances chimiques |  Hautes résistances aux chocs thermiques (ex : nettoyage vapeur) |
|  Bonne résistance aux impacts |  Imperméable aux liquides. Perméable à la vapeur |  Sans odeur et sans émission de COV (Composants Organiques Volatils) |  Résistant au feu (Euroclasse) |
|  Plusieurs couleurs disponibles : voir Sikafloor® -PurCem® Colour Pack |  Antidérapant (aspect rugueux ou lisse) | | |

Sikafloor®-PurCem® Colour Pack

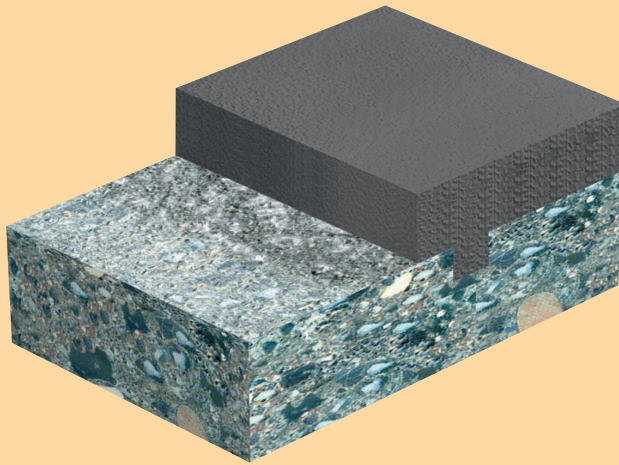


Pour les petites et moyennes surfaces, la gamme PurCem® de coloris est disponible sous le format «Sikafloor®-PurCem® Colour Pack»

Sikafloor®-20 PurCem®

Mortier coloré à hautes performances, facilement truillable, à base de polyuréthane-ciment

- **Primaire** : non nécessaire si support avec porosité normale
Saupoudrage à refus de quartz si application d'un primaire
- **Revêtement** : Sikafloor®-20 PurCem®



Caractéristiques

Épaisseur	6 à 9 mm
Résistance à la compression	> 50 N/mm ²
Résistance à la flexion	> 10 N/mm ²
Adhérence	> 2,5 N/mm ²
Dureté Shore D	80-85
Résistance à la glissance	Surface sèche : 70 Surface mouillée : 60 Patin 4S
Résistance thermique	- 40°C à + 140°C



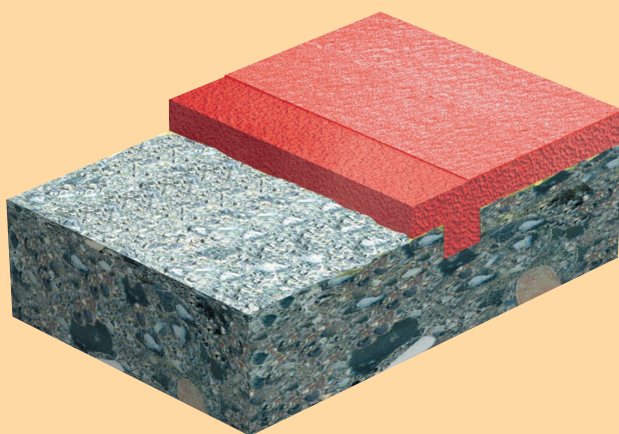
Voir légendes page 3



Sikafloor®-PurCem® RG

Revêtement semi-lisse à hautes performances, coloré, à base de polyuréthane-ciment

- **Revêtement**
Sikafloor®-21 PurCem®,
Sikafloor®-22 + PurCem®
ou Sikafloor®-24 PurCem®
- **Finition**
Sikafloor®-31 PurCem®



Caractéristiques

Épaisseur	5 à 9 mm
Résistance à la compression	> 50 N/mm ²
Résistance à la flexion	> 10 N/mm ²
Adhérence	> 2 N/mm ²
Dureté Shore D	80-85
Résistance à la glissance	Coefficient INRS > 0,30
Résistance thermique	- 40°C à + 140°C

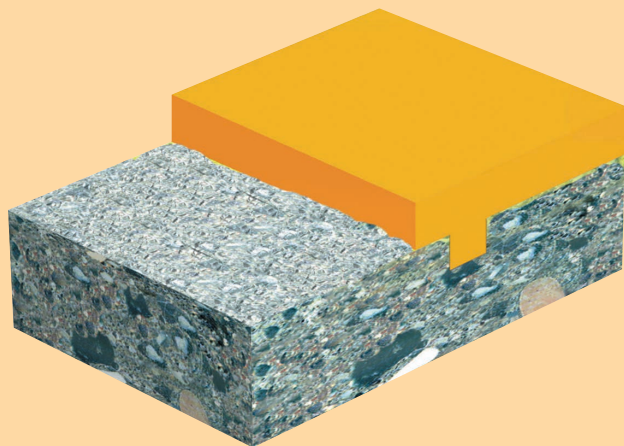


Voir légendes page 3



Sikafloor®-21 PurCem®

Revêtement autolissant à hautes performances, coloré, à base de polyuréthane-ciment



Voir légendes page 3

■ Tiré à zéro ou primaire époxydique

Sikafloor®-155 W, Sikafloor®-159, Sikafloor®-160 ou Sikafloor®-161 saupoudré à refus de Sika quartz 0,4-0,9 mm

■ Revêtement

Sikafloor®-21 PurCem®

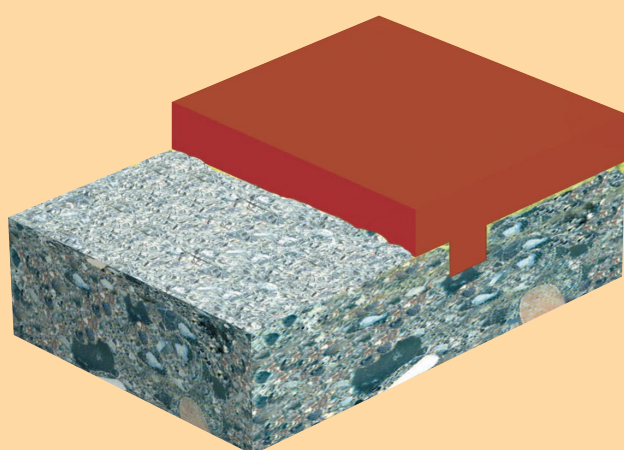
Caractéristiques

Épaisseur	4 à 6 mm
Résistance à la compression	> 50 N/mm ²
Résistance à la flexion	> 15 N/mm ²
Adhérence	> 2,5 N/mm ²
Dureté Shore D	80-85
Résistance à la glissance	Surface sèche : 70 Surface mouillée : 60 Patin 4S
Résistance thermique	- 40°C à + 120°C



Sikafloor®-22+ PurCem®

Revêtement autolissant à hautes performances, coloré, à base de polyuréthane-ciment



Voir légendes page 3

■ Tiré à zéro ou primaire époxydique

Sikafloor®-155 W, Sikafloor®-159, Sikafloor®-160 ou Sikafloor®-161 saupoudré à refus de Sika quartz 0,4-0,9 mm

■ Revêtement

Sikafloor®-22+ PurCem®

Caractéristiques

Épaisseur	5 à 7 mm
Résistance à la compression	> 50 N/mm ²
Résistance à la flexion	> 15 N/mm ²
Adhérence	> 2,5 N/mm ²
Dureté Shore D	80-85
Résistance à la glissance	Surface sèche : 70 Surface mouillée : 60 Patin 4S
Résistance thermique	- 40°C à + 120°C



Sika EpoxyFloor WP 4S

Système d'étanchéité directement circulaire pour locaux à fortes sollicitations

Dans les locaux à fortes sollicitations, les systèmes traditionnels d'étanchéité nécessitent la mise en place d'une protection dure rapportée.

Sika propose le Sika EpoxyFloor WP 4S : système 2 en 1 (étanchéité et revêtement de sol) destiné à la réalisation de l'étanchéité directement circulaire des planchers des locaux ayant un classement jusqu'à U4P4S et des cuisines centrales et collectives. C'est un système multi-couches à base de résine époxydique renforcé par un tissu de verre bi-directionnel.



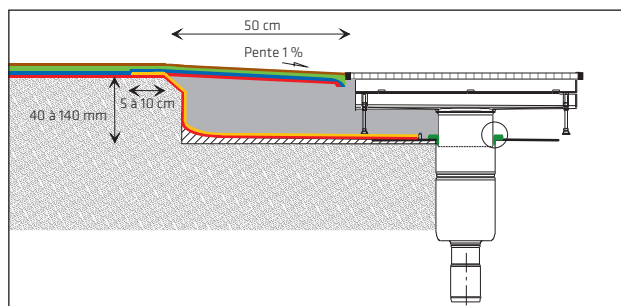
AVANTAGES

- Système 2 en 1 : étanche et directement circulaire
- Système sans joint
- Résistant à la glissance
- Résistant à la fissuration
- Résistant aux chocs
- Résistant aux chocs thermiques jusqu'à 105°C
- Esthétique : plusieurs coloris disponibles
- Respect de la qualité de l'air intérieur, classé A+

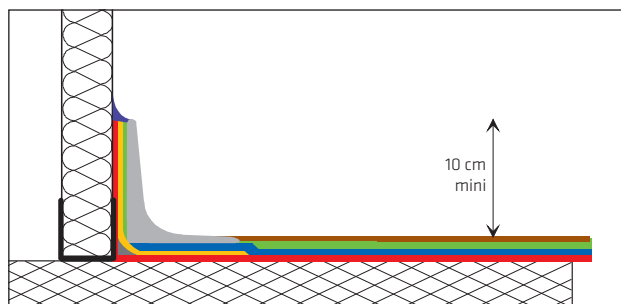


Le Sika EpoxyFloor WP 4S est composé d'une seule résine : Sikafloor®-169.

EVACUATION



PLINTHE



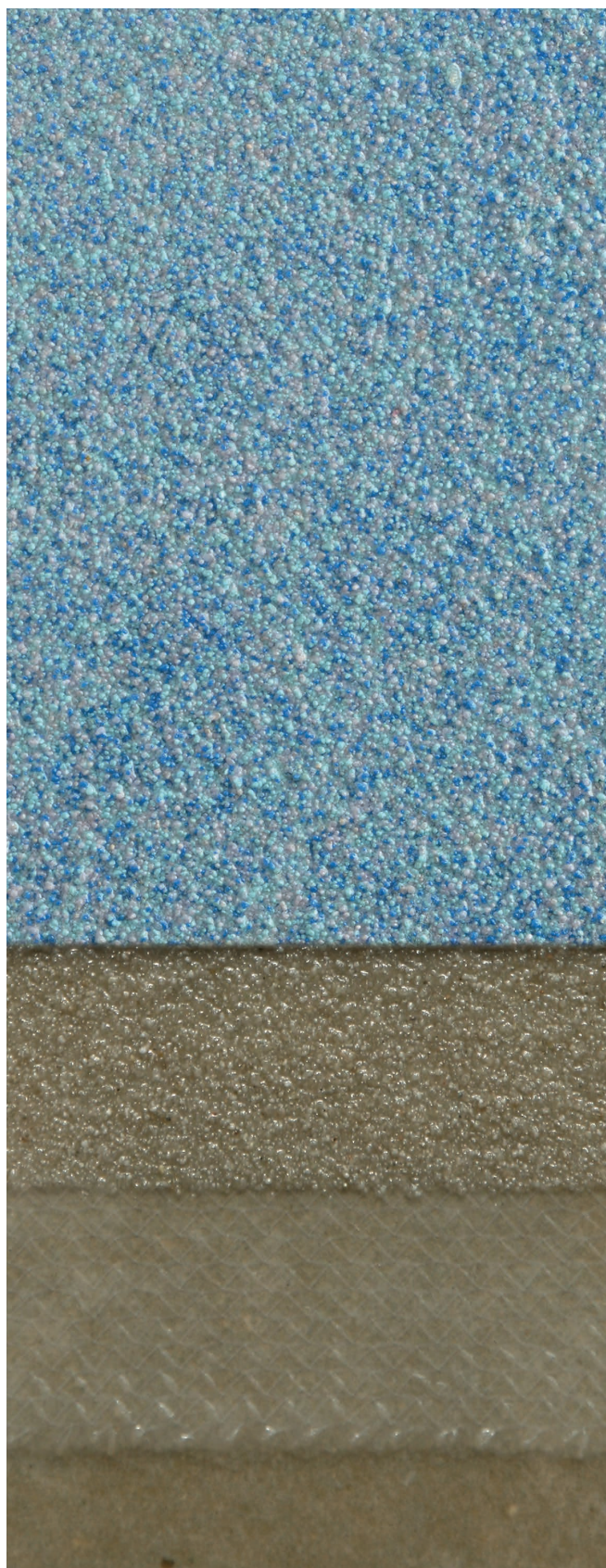
Caractéristiques

Respect de la qualité de l'air intérieur	<ul style="list-style-type: none"> ■ Classement A+ (décret 2011-321) ■ Conforme au protocole AFSSET (2009) et AgBB
Utilisation en ambiance alimentaire	<ul style="list-style-type: none"> ■ Ne favorise pas le développement des champignons et a été testé selon la norme ISO 846 ■ Homologation en ambiance alimentaire par plusieurs laboratoires et une conformité au règlement CE 852/2004
Sécurité des approvisionnements	<ul style="list-style-type: none"> ■ Fabrication dans une usine du groupe Sika, certifiée ISO 9001 et ISO 14001
Respect des réglementations	<ul style="list-style-type: none"> ■ Conforme aux exigences des normes EN 13813 et EN 1504-2 avec marquage CE correspondant.

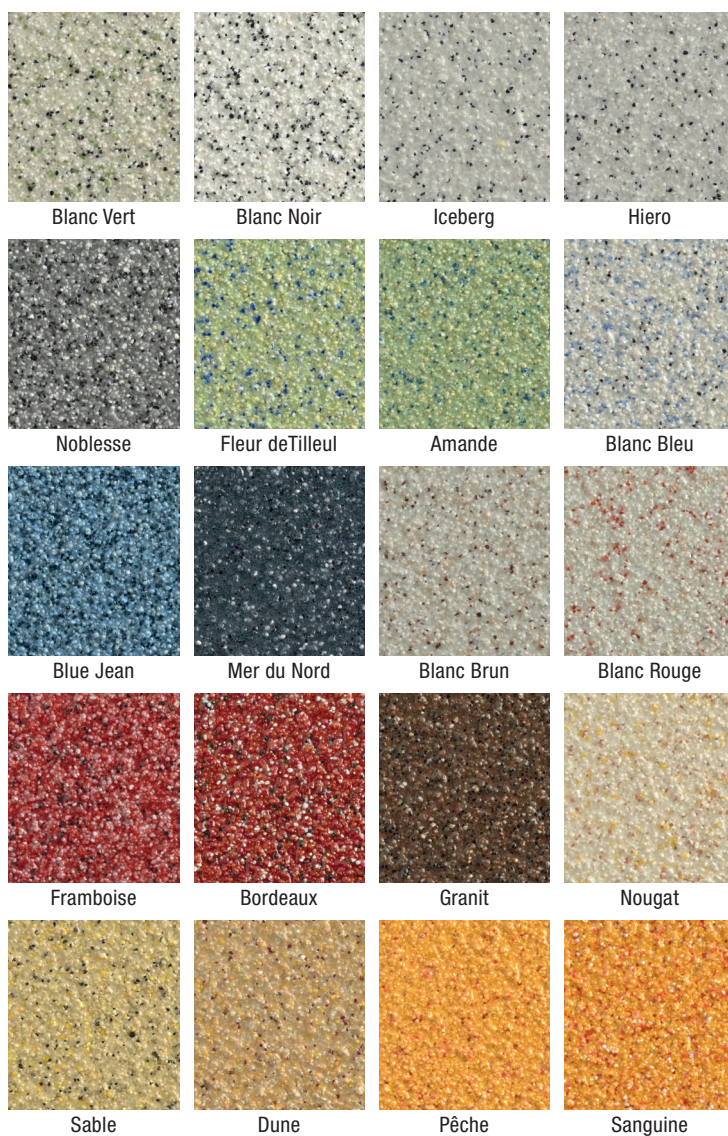
COMPOSITION DU SYSTÈME SIKA EPOXYFLOOR WP 4S

- Primaire : Sikafloor®-169
- Couche d'imprégnation : Sikafloor®-169
- Renfort de verre : Sikagard®- Armature® BX500
- Couche de saturation : Sikafloor®-169
- Saupoudrage de Quartz
- Couche de masse : Sikafloor®-169 avec saupoudrage de quartz colorés
- Couche de finition : Sikafloor®-169

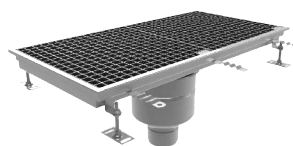
Composition du système Sika EpoxyFloor WP 4S, Finitions et accessoires



QUARTZ COLORES : UNE LARGE GAMME DE COULEURS



ACCESSOIRES ET PRODUITS COMPLÉMENTAIRES



Des partenariats avec des industriels nous permettent de vous fournir un ensemble complet de produits tels que syphons, caniveaux...



Bande Combiflex : traitement de joint de dilatation.

SIKA, PARTENAIRE DE VOS AMBITIONS



Decembre 2017 - Sika France S.A.S. au capital de 18 018 210 € - 572 232 411 R.C.S. Bobigny

ILS NOUS ONT FAIT CONFIANCE

- Vitalys - Quimper (2 500 m² - 8 000 repas/jour)
- Centre Hospitalier - Parthenay (1 000 m² - 3 000 repas/jour)
- Pole Med - Marseille (3 600 m² - 11 000 repas/jour)
- Novacook - Rennes (1 700 m²)
- Cuisine centrale - Cusset (500 m² - 1 500 repas/jour)

RÉSEAU D'ENTREPRISES



Ce nuancier est fourni à titre indicatif et ne peut servir de références contractuelles
Avant toute utilisation, veuillez consulter la version la plus récente
des notices produits disponibles sur www.sika.fr.



Votre contact

SIKA FRANCE S.A.S.

Activité sols industriels

84, rue Édouard Vaillant - 93350 Le Bourget

Tél.: 01 49 92 80 67 - Fax : 01 49 92 80 98

E-mail : solsindustriels@fr.sika.com

www.sika.fr - www.sikafloor.fr

BUILDING TRUST

