



SYSTÈMES FIXÉS MÉCANIQUEMENT Sikaplan®

Étanchéité de toitures

BUILDING TRUST



ÉTANCHÉITÉ APPARENTE

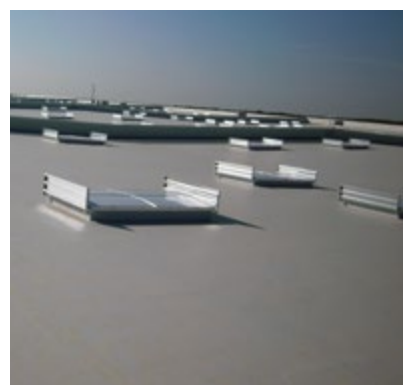
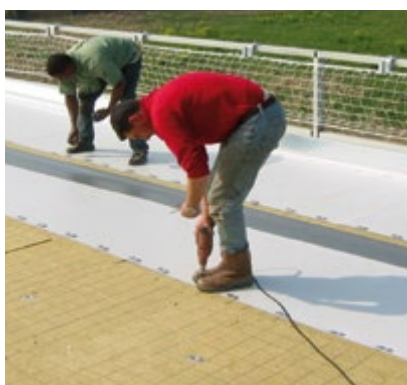
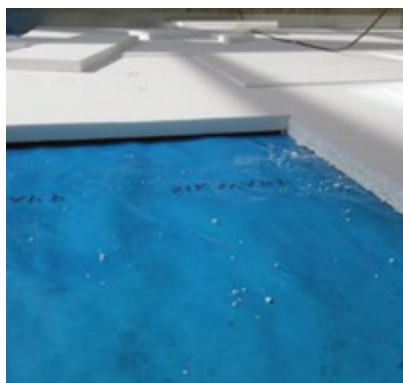
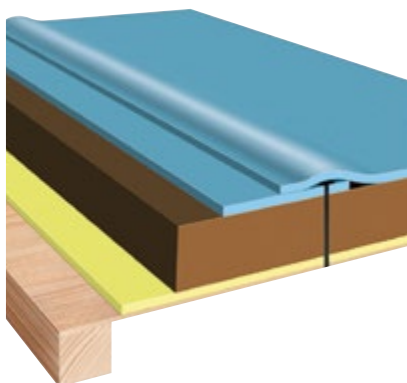
Utilisée depuis plus de 30 ans, les domaines d'emploi de la membrane Sikaplan® G sont très vastes. De la toiture industrielle à la maison individuelle, plusieurs millions de mètres carrés de Sikaplan® G sont mis en œuvre chaque année.

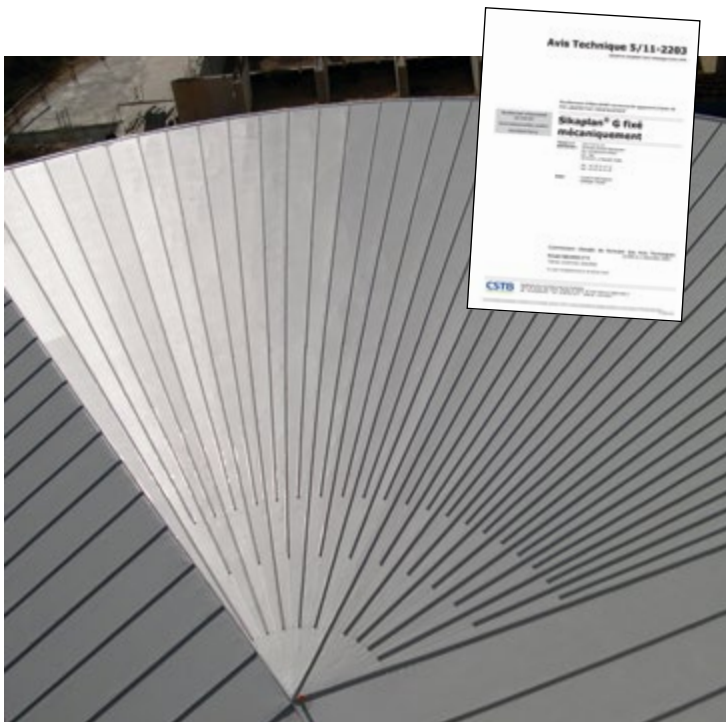
En travaux neufs comme en réhabilitation, la membrane Sikaplan® G offre des solutions techniques pour chaque projet.

Sa souplesse permet de s'adapter aux nombreuses contraintes architecturales des bâtiments modernes ou à rénover.

MISE EN ŒUVRE

Sikaplan G est couramment associée à un pare vapeur et un isolant thermique préalablement fixé. Elle est ensuite elle-même fixée mécaniquement avec des plaquettes oblongues et des vis adaptées à chaque élément porteur.





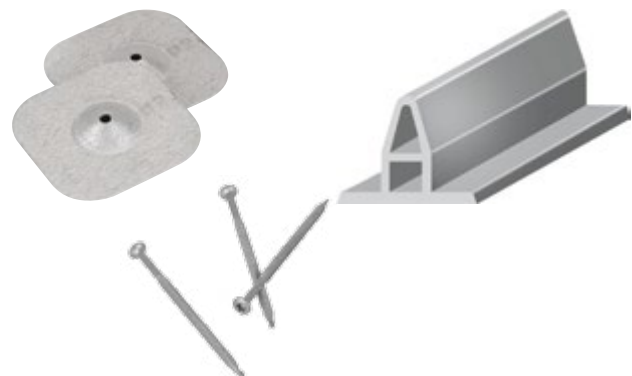
CARACTÉRISTIQUES

- Armée d'une grille polyester, Sikaplan® G résiste durablement aux contraintes liées aux effets du vent, ainsi qu'aux mouvements des supports.
- En PVC.p , conforme à la norme EN 13956
- Excellente résistance au vieillissement, aux intempéries, à la grêle et aux U.V.
- Très bonne stabilité dimensionnelle
- Excellente résistance mécanique
- Grande perméabilité à la vapeur d'eau
- Assemblage des rouleaux par thermosoudure à l'air chaud
- Sous avis technique depuis 1986
- Dimensions :
 - Épaisseurs : 1,2 mm, 1,5 mm, 1,8 mm, 2 mm
 - Largeurs : 1 m, 1,54 m, 2 m
 - Longueur : 20 m



AVANTAGES

- Travaux réalisés par des entreprises formées par Sika
- Mise en œuvre sans flamme
- Soudure automatisée (robots)
- Facilité de contrôle
- Esthétique : aspect uniforme (assemblage peu perceptible)
- Légèreté
- Economique : coût d'installation, coût d'exploitation et durée de vie optimisée
- Large gamme d'accessoires: profils, visserie...



CRÉATEURS D'ÉTANCHÉITÉS



Septembre 2014 - Sika France S.A.S. au capital de 4 799 600 € - RCS Paris 57232411

Avant toute utilisation, veuillez consulter la version la plus récente des notices produits disponibles sur www.sika.fr.



SIKA FRANCE S.A.S. - Activité Construction Spécialisée
Étanchéités de Toitures

- 84, rue Édouard Vaillant - 93350 Le Bourget
Tél.: 01 43 11 11 11 - Fax : 01 43 11 11 10
 - 10, rue des Rosiéristes - 69410 Champagne au Mont d'Or
Tél.: 04 72 18 03 00 - Fax : 04 78 33 62 35
- E-mail : construction.specialisee@fr.sika.com - www.sika.fr

BUILDING TRUST

