

PROCESSUS AVEC ACTIVATEUR TRANSPARENT

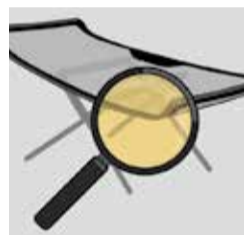
GUIDE D'INSTALLATION POUR LE REMPLACEMENT DE VITRAGES AUTOMOBILES

1 INSPECTION DU VÉHICULE



- Inspectez soigneusement le véhicule avant de commencer.
- Vérifiez s'il y a des rayures, des bosses ou des dommages existants dans la zone de travail.
- Consignez les résultats afin d'éviter toute réclamation ultérieure.

2 TOUJOURS COMMENCER PAR LE VITRAGE



- Inspectez le vitrage avant l'installation.
- Nettoyez-le soigneusement.
- Vérifiez la qualité et la compatibilité avec le véhicule.

3 PROTÉGEZ LES ZONES VULNÉRABLES DU VÉHICULE



- Utilisez les protections d'ailes, du capot et les housses de siège.
- Couvrez les bords des surfaces peintes avec du ruban de masquage pour éviter les rayures.
- Ne posez jamais d'outils sur les surfaces peintes, les tableaux de bord ou les sièges.

4 RETIRER LES GARNITURES, LES ESSUIE-GLACES, LES CAMÉRAS ET LES RÉTROVISEURS



- Vérifiez les informations spécifiques au véhicule avant de procéder au démontage.
- Retirez soigneusement les garnitures, les essuie-glaces, les rétroviseurs et les caméras.
- Remettez les moulures en place immédiatement après la préparation du vitrage.

5 DÉCOUPE DE L'ANCIEN PARE-BRISE



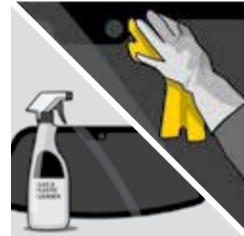
- Portez toujours un équipement de protection.
- Utilisez Sika® SmartCut ou d'autres outils de découpe homologués.
- Soulevez et retirez le vitrage endommagé avec précaution.
- Enlevez les débris restants à l'aide d'une brosse ou d'un aspirateur.

6 MONTAGE À BLANC DU NOUVEAU PARE-BRISE



- Montez le nouveau vitrage à blanc.
- Vérifiez l'ajustement et l'alignement.
- Marquez les points de repère pour une pose finale plus rapide.

7 NETTOYAGE DU NOUVEAU PARE-BRISE



- Nettoyez le pare-brise avec Sika® Cleaner G+P pour éliminer les contaminants tels que le silicone, la poussière, les huiles ou la saleté.
- Si la contamination est toujours visible, appliquez Sika® Cleaner G+P et frottez la surface de collage avec Sika® Cleaner PCA.
- Assurez-vous que la zone de collage est propre et sèche avant de passer à l'étape suivante.

8 PRÉPARATION DU NOUVEAU PARE-BRISE



- Humidifiez un chiffon non pelucheux à l'aide de Sika® Aktivator-317
- Essuyez la surface de collage du vitrage en un seul passage
- Fermez correctement le flacon immédiatement après utilisation
- Laissez évaporer pendant au moins 3 minutes*

9 NETTOYAGE DE TOUTE LA BAIE



- Enlevez les débris à l'aide d'un aspirateur ou d'une brosse.
- Essuyez avec un chiffon non pelucheux et Sika® Cleaner G+P.
- Si nécessaire, utilisez de l'air comprimé ou Sika® Cleaner PCA pour un nettoyage supplémentaire.
- Assurez-vous que la surface est parfaitement sèche et exempte d'humidité.

10 PRÉPARATION DE LA BAIE



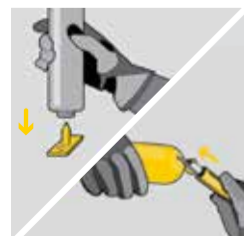
- Coupez l'ancien cordon de polyuréthane pour le ramener à 0,5 - 1 mm.
- Évitez d'endommager la surface.
- Veillez à conserver une surface lisse pour la future application de la colle fraîche.

11 TRAITEMENT DU MÉTAL NU



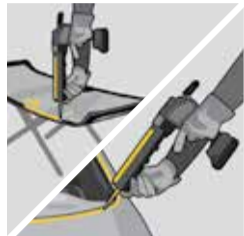
- Couvrez les petits dommages avec Sika® Primer-507.
- Laissez sécher pendant au moins 3 minutes.
- Pour des dommages de peinture plus importants, contactez un atelier de peinture ou suivez les spécifications d'origine.

12 OUVERTURE DE L'ADHÉSIF



- Cartouche : percez la membrane.
- Recharge : coupez à environ 1 cm à l'une des extrémités.
- PowerCure : chargement dans le pistolet, aucune ouverture manuelle requise.

13 APPLICATION D'ADHÉSIF



- Préparez une buse coupée en "V" adaptée à la baie et à la hauteur du toit.
- Appliquez l'adhésif sous forme de cordon triangulaire sur le vitrage ou sur la baie.
- Assurez-vous que la colle soit en contact à la fois avec la surface activée sur le verre et le cordon fraîchement coupé.

14 POSE DU NOUVEAU PARE-BRISE



- Positionnez le pare-brise dans la limite du temps ouvert de l'adhésif.
- Une fois posé, ne faites que de petits ajustements.
- Attention :** le temps ouvert peut être réduit lors de températures plus élevées.

15 RÉINSTALLER LES GARNITURES, LES ESSUIE-GLACES, LES CAMÉRAS ET LES RÉTROVISEURS :



- Remettez correctement les garnitures.
- Remontez les essuie-glaces, les caméras et les rétroviseurs.
- Assurez-vous que tout est correctement ajusté.
- Vérifiez que les capteurs et caméras ADAS fonctionnent correctement.

16 RECALIBRAGE



- Les constructeurs automobiles exigent un recalibrage après tout remplacement.
- Effectuez et enregistrez le recalibrage des systèmes ADAS selon les spécifications d'origine.

17 NETTOYAGE ET INSPECTION



- Enregistrez le numéro de lot de l'adhésif et du primaire à des fins de traçabilité.
- Nettoyez le vitrage et la zone environnante.
- Vérifiez soigneusement le travail effectué pour vous assurer d'une installation correcte.

18 RETOUR DU VÉHICULE AU PROPRIÉTAIRE



- Indiquez au propriétaire lorsqu'il peut conduire le véhicule en toute sécurité.
- Informez-le sur le MDA de l'adhésif et sur les conditions environnementales actuelles.



SURFACE DE COLLAGE

ÉTAPES DE PRÉPARATION DE LA SURFACE

Verre float et verre sérigraphié ^a	●
Primaire OEM pré-appliqué	●
Cordon fraîchement coupé ^b	-
Rayure métal nu < 5 cm ²	●
Rayure métal nu < 150 cm ²	●●
Peinture OEM intacte	●
Réparation peinture (après séchage complet de la peinture) ^c	●
Vitrage PC / PMMA ^d	●
Encapsulation PVC/RIM, système de collage pré-appliqué ^c	●

- Sika® Aktivator-317
- Sika® Primer-507 (Sika® Primer-207 peut être utilisé comme alternative)

^a Le pare-brise doit être exempt de saleté et de poussière. Toute contamination potentielle doit être éliminée par un nettoyage humide à l'aide de Sika® Cleaner PCA

^b Si le cordon a été coupé depuis plus de 8 heures, ou s'il a été exposé à la lumière directe du soleil pendant plus de 2 heures, la surface doit être activée.

^c Poncez la surface

^d Le revêtement anti-rayures doit être retiré avant toute utilisation, poncez la surface (pour un vitrage temporaire uniquement, une protection UV est requise)

* Temps d'évaporation : 10 min. en dessous de -5 °C

Note : Sika® Aktivator-317 ne doit JAMAIS être appliqué à l'aide d'un pinceau ou d'un tampon applicateur

Nos conditions générales de vente les plus récentes s'appliquent. Veuillez consulter les fiches produits avant toute utilisation.