

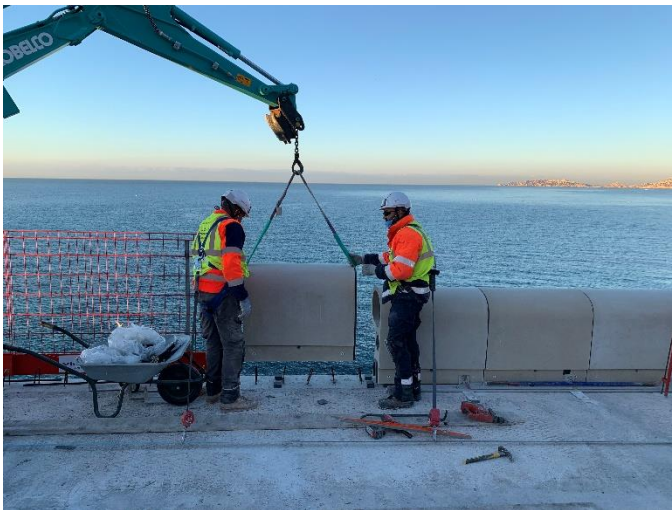
COMMUNIQUÉ DE PRESSE

Mars 2022

À MARSEILLE, SIKA SCELLE LA CORNICHE KENNEDY !

La corniche Kennedy, qui longe le littoral de la rade de Marseille (Bouches du Rhône) retrouvera en mai prochain, sa célèbre promenade, et notamment son banc long de 4 km -le plus long du monde-, après 4 années de travaux de rénovation menés par le groupement d'entreprises conduit par GTM et Eiffage Génie Civil, mandaté par la métropole Aix-Marseille-Provence.

Sur une longueur totale d'environ 1,7 km, l'opération a consisté à réhabiliter les dalles, les bancs, les parapets et les trottoirs de la corniche Kennedy. Les travaux de réparation et de renforcement permettront à la promenade de retrouver, dans peu de temps, toute sa superbe et son aspect initial. Seul le profil du parapet, désormais en BFUHP (béton fibré à ultra hautes performances), a été en effet légèrement modifié.

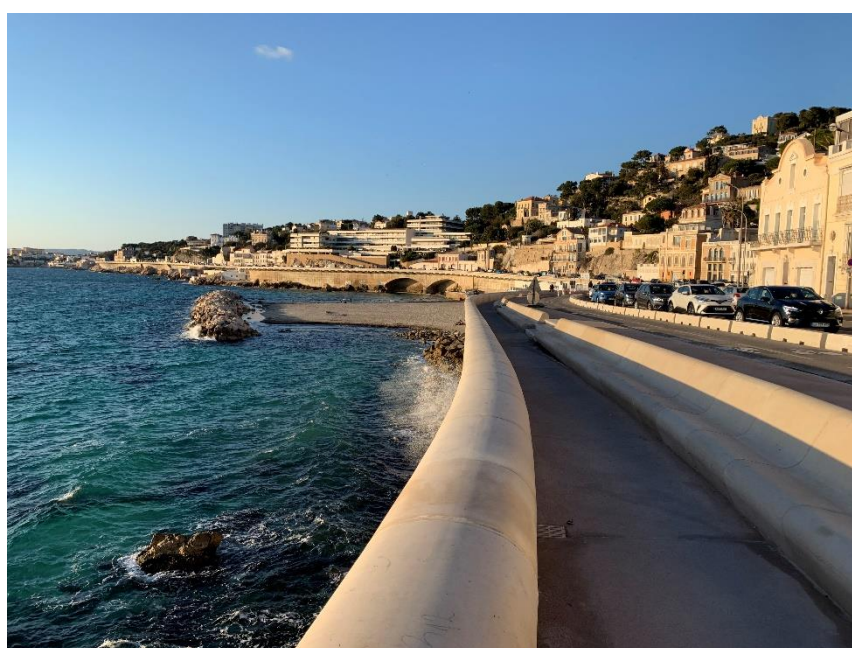


L'un des enjeux était de sceller le parapet et les dalles, et de réaliser le jointement des éléments préfabriqués (banc, parapet...) de la corniche, offrant une vue imprenable sur la mer mais exposée à un environnement marin agressif.

Pour garantir la longévité de l'ouvrage, le choix s'est porté sur deux solutions Sika, dont les volumes nécessaires affichent des chiffres records :

- 4 660 sacs, soit 116 tonnes, soit 2 km, de Sikagrout® -234 ont été nécessaires pour sceller les parapets préfabriqués et le clouage de dalles.
- 3 000 cartouches, soit 2 km, de SikaHyflex® -160, de couleur beige, ont été utilisées à ce jour pour réaliser les joints d'étanchéité de tous les éléments préfabriqués.

- ✓ Sikagrout® -234 est un mortier hydraulique prêt à l'emploi. Après gâchage à l'eau, il présente une consistance fluide, à retrait compensé, et garantit de hautes résistances à l'eau de mer et aux eaux sulfatées. Il contient notamment des matières premières issues de recyclage en remplacement d'une partie du ciment Portland afin de réduire l'impact carbone sur l'environnement.
- ✓ SikaHyflex® -160 Construction est un mastic mono composant, pour façades en béton et maçonnerie. Après polymérisation sous l'action de l'humidité de l'air, il présente des capacités de mouvement très élastique : $\pm 35\%$ (ASTM C 719) ; $\pm 25\%$ (ISO 9047).



En outre, l'ouvrage en béton armé construit, dans les années 60, en encorbellement au-dessus de la mer avait fini par être particulièrement dégradé. Pour mener à bien certaines réparations des bétons, deux solutions Sika ont également été utilisées : le système Sikadur Combiflex®, et le Sika MonoTop® -410 R.

Retrouvant sa plus belle apparence et sublimant la promenade, la Corniche Kennedy a été plébiscitée pour les JO 2024 et accueillera une tribune de spectateurs, pour la durée des épreuves de voile en France.