

NOTICE PRODUIT

SikaRoof® Adhesive Tape PVC

Bande adhésive double-face sensible à la pression pour membranes de toiture Sikaplan®

INFORMATIONS SUR LE PRODUIT

SikaRoof® Adhesive Tape PVC est une bande adhésive double-face acrylique, sensible à la pression, utilisée pour le collage des membranes d'étanchéité de toiture Sikaplan® en relevés, en complément de la fixation mécanique.



CARACTÉRISTIQUES / AVANTAGES

- Rapidité et facilité de mise en oeuvre.
- Peut être installé à des températures $\geq 0^{\circ}\text{C}$.
- Pelable facile à décoller

DOMAINES D'APPLICATION

Bande adhésive double-face pour le collage des relevés des membranes d'étanchéité de toitures Sikaplan®.

Supports admis :

- maçonnerie
- béton
- bois massif, bois et panneaux à base de bois
- métal
- polyuréthane (PU) et polyisocyanurate (PIR) parementé (aluminium, fibre de verre, multicouche)

DESCRIPTION DU PRODUIT

Base chimique	Adhésif acrylique double-face avec film pelable en polyoléfine	
Conditionnement	Dimension du rouleau	0,33 m x 50,00 m
	Poids du rouleau	7,50 kg
	Nombre de rouleaux par palette	84
	Se reporter au tarif	
Couleur	Incolore	
Durée de Conservation	12 mois à compter de la date de production. Se reporter à la date limite d'utilisation sur l'emballage.	
Conditions de Stockage	Les rouleaux doivent être conservés dans l'emballage d'origine non ouvert et intact, au sec et à des températures comprises entre +5 °C et +30 °C. Eviter l'exposition à la lumière directe du soleil. Ne pas les exposer à l'humidité ambiante et/ou à une humidité extrême pendant le stockage. Ne pas empiler les palettes de rouleaux pendant le transport ou le stockage. Se reporter à l'emballage.	

INFORMATIONS SUR LE SYSTÈME

Structure du Système	<ul style="list-style-type: none">▪ Etanchéité Sikaplan®▪ SikaRoof® Primer-600
Compatibilité	Non compatible avec le FPO comme les membranes d'étanchéité Sarnafil®, les matières plastiques (polypropylène PP, polystyrène expansé EPS, polyuréthane PUR / PIR non parementé ou avec un parement incompatible, les mousses phénoliques PF), le béton cellulaire, le goudron, l'asphalte, le bitume, les huiles, les graisses, les hydrocarbures, les substances contenant des solvants ou des agents mouillants. Ces matériaux pourraient nuire aux propriétés du produit.

VALEURS DE BASE

Toutes les valeurs indiquées dans cette Notice Produit sont basées sur des essais effectués en laboratoire. Les valeurs effectives mesurées peuvent varier du fait de circonstances indépendantes de notre contrôle.

DOCUMENTS COMPLÉMENTAIRES

Se reporter au Document Technique d'Application ou au Cahier des Clauses Techniques des systèmes Sikaplan®.

LIMITATIONS

- L'utilisation est limitée à +40 °C.
 - L'utilisation de certains produits accessoires (par exemple, des colles contact, des nettoyeurs et diluants) est limitée à des températures supérieures à +5 °C. Respecter les informations contenues dans les Notices Produit.
 - Ne convient pas à une exposition permanente aux intempéries.
 - SikaRoof® Adhesive Tape PVC ne doit pas servir d'écran de séparation chimique.
 - Une charge électrique statique peut se produire lors du retrait de la bande pelable.
- Les travaux d'installation doivent être effectués par des entreprises dont le personnel est formé par Sika France SAS.
 - La température ambiante et celle du support doivent être de 0°C ou plus lors de l'application.
 - SikaRoof® Adhesive Tape PVC ne constituera pas une barrière contre les matériaux incompatibles.
 - SikaRoof® Adhesive Tape PVC ne peut entrer en contact direct qu'avec des matériaux compatibles (se reporter au chapitre compatibilité).
 - L'utilisation de la bande adhésive SikaRoof® Adhesive Tape PVC est limitée aux zones géographiques où les températures mensuelles moyennes minimales sont de 0 °C. La température ambiante permanente pen-

RÈGLEMENT (CE) N° 1907/2006 - REACH

Ce produit est un article au sens de l'article 3 du règlement (CE) n° 1907/2006 (REACH). Il ne contient pas de substances qui sont susceptibles d'être libérées dans des conditions normales ou raisonnablement prévisibles d'utilisation. Une fiche de données de sécurité conforme à l'article 31 du même règlement n'est pas nécessaire pour la mise sur le marché, le transport ou l'utilisation de ce produit. Pour une utilisation en toute sécurité, les instructions sont données dans cette notice produit. Basé sur nos connaissances actuelles, ce produit ne contient pas de substances extrêmement préoccupantes (SVHC) comme indiqué à l'annexe XIV du règlement REACH ou sur la liste candidate publiée par l'Agence européenne des produits chimiques (ECHA) à une concentration supérieure à 0,1 % (m/m).

INSTRUCTIONS POUR L'APPLICATION

QUALITÉ DU SUPPORT

Le support doit être propre, sec, lisse, compatible avec SikaRoof® Adhesive Tape PVC, résistant, exempt d'éléments saillants, de poussière, de saleté, d'huiles, de graisses, d'hydrocarbures et de revêtements de peinture qui pourraient affecter l'adhérence optimale du produit.

Les supports admis sont :

- Maçonnerie, béton
- Bois massif, bois et panneaux à base de bois
- Métal
- Polyuréthane (PU) et polyisocyanurate (PIR) parementé (aluminium, fibre de verre, multicouche)

PRÉPARATION DU SUPPORT

Toutes les surfaces doivent être propres, saines, sèches et sans désaffleurer. Toutes les poussières, les résidus, les matériaux friables et la laitance, ainsi que de contaminants tels que l'eau, le gel, la glace, l'huile et la graisse doivent être complètement retirés avant l'application de SikaRoof® Adhesive Tape PVC car cela pourrait nuire à l'adhérence du produit.

Certains supports nécessitent une préparation préalable avant application de SikaRoof® Adhesive Tape PVC. Les supports poreux doivent être préalablement traités à l'aide du SikaRoof® Primer-600.

SikaRoof® Adhesive Tape PVC	
Support	Primaire (Consommation en g/m²)
Maçonnerie lisse, béton lisse	Aucun
Maçonnerie poreuse, béton poreux	Env. 300-500 en moyenne
Bois massif, bois et panneaux dérivés du bois : OSB, CTB-X, ...	Aucun
Métal	Aucun
Polyuréthane (PUR), polyisocyanurate (PIR) (parement aluminium, fibre de verre, multicouche)	Aucun

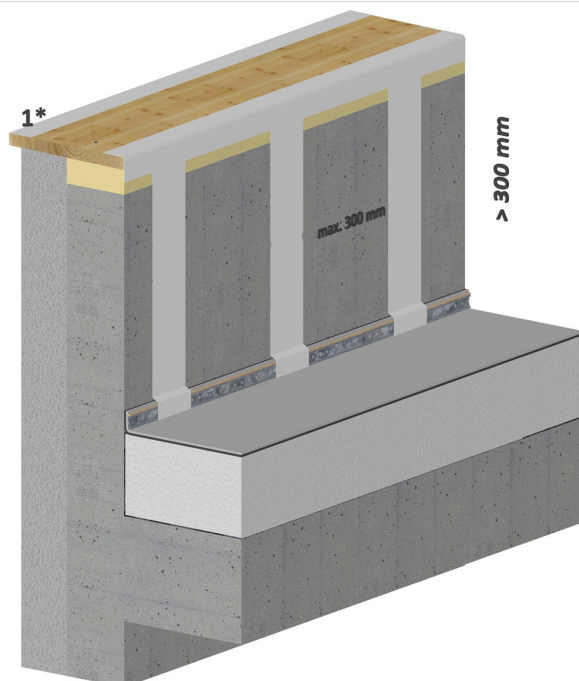
APPLICATION

SikaRoof® Adhesive Tape PVC peut-être utilisé pour le collage des relevés en complément de la fixation en pied et en tête.

Selon les hauteurs à traiter, une ou plusieurs bandes de SikaRoof® Adhesive Tape PVC sont à disposer à la verticale ou à l'horizontale afin de garantir un collage optimum des membranes d'étanchéité.

Relevés de hauteur inférieure à 300 mm : pose de bandes adhésives SikaRoof® Adhesive Tape PVC à l'horizontale. SikaRoof® Adhesive Tape PVC peut-être coupé si la hauteur du relevé est inférieure à la largeur du rouleau.

Relevés de hauteur supérieure à 300 mm : pose de bandes adhésives SikaRoof® Adhesive Tape PVC à la verticale avec un espacement de 300 mm maximum entre bandes. (schéma ci-joint)



1* SikaRoof® Adhesive Tape PVC ne doit pas être utilisé sous une bande de rive ou sous une bande de serage qui doit être fixée mécaniquement.

Maroufler soigneusement à la main ou à la roulette avant le retrait du pelable puis après application de la membrane d'étanchéité.

RESTRICTIONS LOCALES

Veuillez noter que du fait de réglementations locales spécifiques, les données déclarées pour ce produit peuvent varier d'un pays à l'autre. Veuillez consulter la Notice Produit locale pour les données exactes sur le produit.

INFORMATIONS LÉGALES

Les informations, et en particulier les recommandations concernant les modalités d'application et d'utilisation finale des produits Sika sont fournies en toute bonne foi et se fondent sur la connaissance et l'expérience que Sika a acquises à ce jour de ses produits lorsqu'ils ont été convenablement stockés, manipulés et appliqués dans des conditions normales, conformément aux recommandations de Sika. En pratique, les différences entre matériaux, substrats et conditions spécifiques sur site sont telles que ces informations ou recommandations écrites, ou autre conseil donné, n'impliquent aucune garantie de qualité marchande autre que la garantie légale contre les vices cachés, ni aucune garantie de conformité à un usage particulier, ni aucune responsabilité découlant de quelque relation juridique que ce soit. L'utilisateur du produit doit vérifier par un essai sur site l'adaptation du produit à l'application et à l'objectif envisagés. Sika se réserve le droit de modifier les propriétés de ses produits. Notre responsabilité ne saurait d'aucune manière être engagée dans l'hypothèse d'une application non conforme à nos renseignements. Les droits de propriété détenus par des tiers doivent impérativement être respectés. Toutes les commandes sont soumises à nos conditions générales de vente et de livraison en vigueur. Les utilisateurs doivent impérativement consulter la version la plus récente de la Notice Produit correspondant au produit concerné, accessible sur internet ou qui leur sera remise sur demande.

SIKA FRANCE S.A.S.
84 rue Edouard Vaillant
93350 LE BOURGET
FRANCE
Tél.: 01 49 92 80 00
Fax: 01 49 92 85 88
www.sika.fr

Sika Automotive France SAS
Z.I. des Béthunes, 15, rue de l'Équerre,
CS40444 Saint Ouen l'Aumône
95005 Cergy Cedex - France
Tél.: 01 34 40 34 60
www.sika.fr

Notice Produit
SikaRoof® Adhesive Tape PVC
Février 2026, Version 01.03
020945051200000025

SikaRoofAdhesiveTapePVC-fr-FR-(02-2026)-1-3.pdf