



Sika® SmartCut

MALLETTE « TOUT EN 1 » DE DÉPOSE DES PARE-BRISÉS FACILE ET SANS FORCER, POUR UN TRAVAIL SOIGNÉ

- **Pratique** : ventouse et système à cliquet monobloc
- **Léger, facile à mettre en place et simple d'utilisation**
- **Adapté tous vitrages** : pare-brises, lunettes arrières, vitres latérales
- **Contient fil nylon à Haute Résistance à la rupture et câble acier**
- **Fil nylon réutilisable**
- **Sans danger pour la carrosserie**

OUTIL DE DÉCOUPE EN UN TOUR DE MAIN

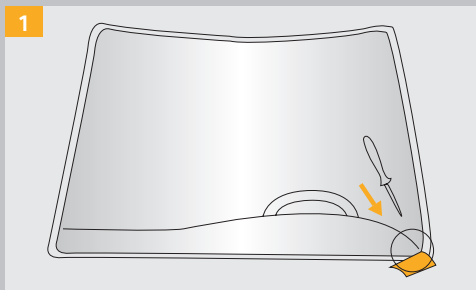
Sika® SmartCut

Sika® SmartCut est une mallette complète comprenant l'ensemble des outils nécessaires à une dépose facile et rapide des pare-brises. Son système monobloc à cliquet permet une découpe facile et rapide du cordon de colle sans forcer. Il est adapté à tous types de vitrages et sa conception lui permet d'être utilisé dans un espace réduit sans risque d'abimer la carrosserie (à la différence des couteaux à froid qui peuvent l'endommager). Au choix, il s'utilise avec un fil nylon haute résistance ou un câble acier : préférer le fil nylon pour tout pare-brise sans éclat sur la zone de découpe.

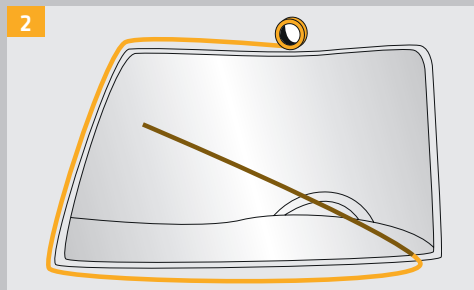


Mallette contenant :

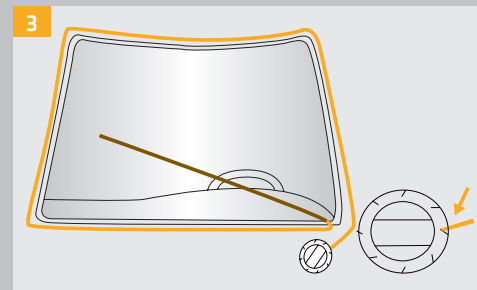
- Protection de tableau de bord et des garnitures
- Smartcut : outil de découpe
- Aiguille d'amorce
- Fil nylon à haute résistance (25 m)
- Câble acier (50 m)



Protéger la carrosserie avec du ruban adhésif. Percer le cordon de colle existant avec l'aiguille d'amorce, dans l'un des coins inférieurs, de l'intérieur vers l'extérieur. *Conseil : chauffer l'aiguille au briquet pour percer plus facilement le cordon de colle.*



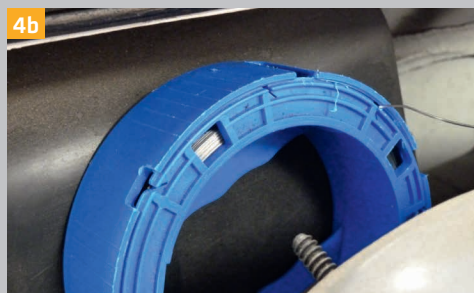
Fixer le fil nylon/câble à l'aiguille d'amorce. Tirer à l'intérieur une longueur égale à la diagonale du pare-brise.



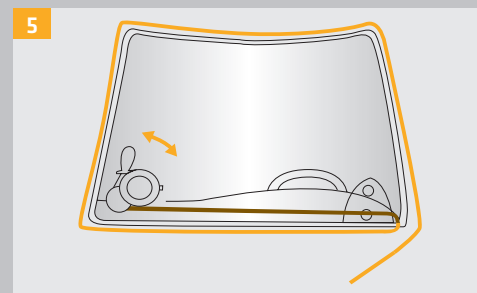
Placer le fil nylon/câble à l'extérieur tout autour du pare-brise en veillant à bien le positionner contre le cordon de colle existant.



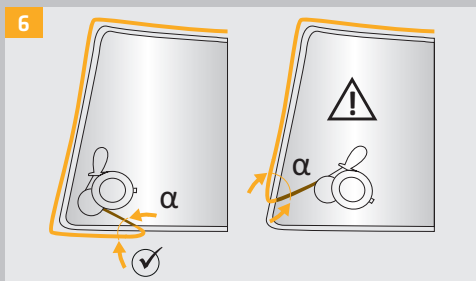
Utilisation du fil nylon : le nouer soigneusement sur un point fixe dans le compartiment moteur.



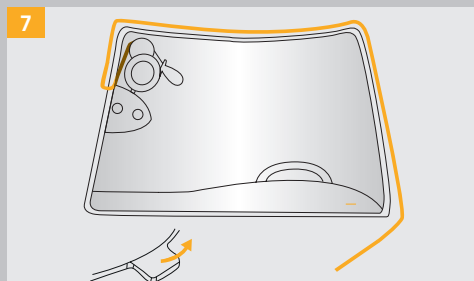
Utilisation du câble acier : le verrouiller dans la bobine et la caler dans un endroit (du moteur par ex), de sorte qu'elle ne bouge pas.



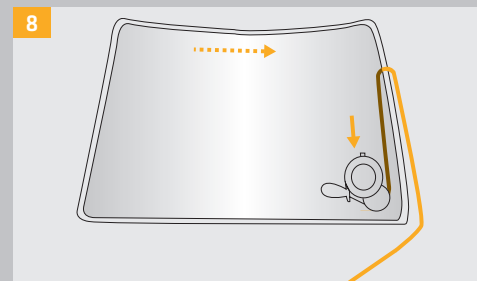
Placer le fil nylon/câble dans Sika® SmartCut. Pour le fil nylon, faire un nœud. Pour le câble, l'enrouler sur lui-même. Positionner Sika® SmartCut à l'angle suivant du pare-brise. Fixer la ventouse à l'aide du bouton poussoir jusqu'à ne plus voir le trait rouge.



Actionner la poignée à cliquet pour enrouler le fil nylon/câble sur la poulie. Continuer jusqu'à ce que les 2 parties de fil nylon/câble forment un angle α maximal de 80°. Avancer délicatement pour passer l'angle du vitrage.



Pour déplacer Sika® SmartCut dans le coin suivant : enlever la ventouse, débloquer la poulie et le cliquet de la poignée pour le repositionner. Répéter le processus (6).



Continuer jusqu'à ce que le cordon de colle soit complètement coupé.

Avant toute utilisation et mise en œuvre, veuillez consulter la dernière version de la notice produit.

SIKA FRANCE S.A.S.
Activité Industry
84, rue Edouard Vaillant
93350 Le Bourget

Tél.: 01 49 92 80 33
Fax : 01 49 92 80 97
E-mail : contact@industry.sika.fr
www.sika.fr/aftermarket

BUILDING TRUST

