



MORE PERFORMANCE
MORE SUSTAINABLE*

SOLUTIONS DÉVELOPPEMENT DURABLE RÉDUCTION DE L'IMPACT ENVIRONNEMENTAL

*PLUS PERFORMANT, PLUS "DÉVELOPPEMENT DURABLE"

BUILDING TRUST



Sikadur® | 31+

COLLE ÉPOXYDIQUE
MULTI-USAGES

CARACTÉRISTIQUES

- Collage et réparation structurale R4
- Facile à mélanger et à appliquer
- Adhérence supérieure à 5 MPa



PLUS PERFORMANT

- Double marquage CE pour le collage structural et la réparation des bétons.
- Meilleure adhérence, initiale et ultime, sur de multiples supports.
- Durée de vie et d'utilisation allongées.

PLUS « DÉVELOPPEMENT DURABLE »

- Très faible émission de COV et faible odeur.
- Non considéré comme marchandise dangereuse pour professionnels et particuliers.
- Conforme aux exigences LEED v4 : + 3 points.

Sika MonoTop® | 1010

PROTECTION
ANTI-CORROSION

CARACTÉRISTIQUES

- 2 en 1 : protection anti-corrosion et primaire d'adhérence
- Application à la brosse, au pinceau ou au pistolet
- Adhère sur acier et béton



PLUS PERFORMANT

- Meilleure résistance à la pénétration de l'eau et des chlorures : + 30 % / coulis de ciment.
- Améliore l'adhérence des mortiers en condition difficile (ex : sous charges dynamiques).

PLUS « DÉVELOPPEMENT DURABLE »

- Empreinte carbone réduite : env. - 25 % d'émission de CO₂.
- Répond aux exigences LEED v4 : + 3 points.

Sika MonoTop® | 3020

MORTIER DE RÉPARATION
ET DE SURFAÇAGE

CARACTÉRISTIQUES

- Fin et clair
- Application manuelle ou par projection
- Réparation structurale R3



PLUS PERFORMANT

- Résistant aux sulfates, gel / dégel et sels de déverglaçage.
- Très faible retrait, améliore la durabilité.
- Excellente finition.

PLUS « DÉVELOPPEMENT DURABLE »

- Empreinte carbone réduite : env. - 15 % d'émission de CO₂.
- Répond aux exigences LEED v4 : + 3 points.
- Réduction de poussière : env. - 44 % par rapport à une formule classique.

Sika MonoTop® | 4012 F

MORTIER DE RÉPARATION

CARACTÉRISTIQUES

- Clair, fibré et PMES
- Application manuelle ou par projection
- Réparation structurale R4



PLUS PERFORMANT

- Excellente résistance à l'eau de mer et sulfatée.
- Très bonne tenue en épaisseur.

PLUS « DÉVELOPPEMENT DURABLE »

- Empreinte carbone réduite : env. - 21 % d'émission de CO₂.
- Répond aux exigences LEED v4 : + 2 points.

SikaWall®

180 Viscorep

RAGRÉAGE ULTRA-FIN,
DÉBULLAGE ET LISSAGE
DES MURS ET PLAFONDS

CARACTÉRISTIQUES

- Formule allégée, excellente glisse
- Intérieur - Extérieur
- Gris clair



PLUS PERFORMANT

- Excellente finition.
- Bonne tenue en épaisseur.
- Consistance ajustable.

PLUS « DÉVELOPPEMENT DURABLE »

- Formule allégée à haut rendement.
- Très faibles émissions (Label A+ / Excell+).
- Réduction de poussière : env. - 67 % par rapport à une formule classique.

SikaGrout®

234

MORTIER DE SCELLEMENT
ET DE CALAGE

CARACTÉRISTIQUES

- Très faible retrait
- Résiste à l'eau de mer et aux eaux sulfatées (PMES)
- Double consistance



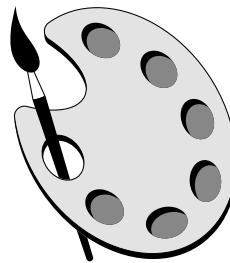
PLUS PERFORMANT

- Forte épaisseur.
- Polyvalent : scellement et calage.

PLUS « DÉVELOPPEMENT DURABLE »

- Empreinte carbone réduite : env. - 38 % d'émission de CO₂.
- Répond aux exigences LEED v4 : + 2 points.

Sikagard® I5500



COLORIS À
LA DEMANDE
SELON RAL

REVÊTEMENT ÉLASTIQUE
POUR LA PROTECTION
DES BÉTONS

CARACTÉRISTIQUES

- Monocomposant en phase aqueuse
- Flexible, idéal en pontage de fissures
- Protège le béton contre la carbonatation
- Résistant au Gel-Dégel avec Sels de Déverglaçage



PLUS PERFORMANT

- Meilleur pontage de fissure - Consommation réduite
- Gain de temps - Moins d'étapes d'application
- Moins de maintenance - Réduction de la croissance des algues et champignons

PLUS « DÉVELOPPEMENT DURABLE »

- Empreinte carbone réduite : - 30 %
- Dispersion basée sur des matières premières renouvelables
- Répond aux exigences LEED V4 : + 2 points

Produit	Emballage UC	PCB	Code Sika	Code EAN
Sika MonoTop®-1010	4 x 0,8 kg	88	659853	7 612 895 670 294
	12 kg	32	640987	7 612 895 636 184
Sika MonoTop®-3020	25 kg	42	626201	7 612 895 585 376
Sika MonoTop®-4012 F	25 kg	48	655360	7 612 895 664 668
SikaGrout®-234	25 kg	48	478129	7 612 895 157 979
SikaWall®-180 Viscorep	15 kg	56	657589	7 612 895 668208
Sikadur®-31+	Kit de 1,2 kg	32	644948	7 612 895 650 968
	Kit de 6 kg	72	644872	7 612 895 650 838
Sikagard®-5500 (coloris divers)	15 litres	21	757164	7 612 895 922 072

QUI SOMMES NOUS ?

Sika France SAS est une filiale de Sika AG dont le siège est situé en Suisse. Entreprise internationale, Sika développe, fabrique et commercialise des procédés techniques à destination de la construction et de l'industrie. Sika est leader dans le développement de solutions de collage, jointoiment, étanchéité, insonorisation et renforcement structurel. La gamme Sika comprend des adjuvants pour béton, des mortiers spéciaux, des colles, des mastics, du renforcement structurel ainsi que des systèmes pour revêtement de sols et toitures.



Avant toute utilisation, veuillez consulter la version la plus récente des notices produits disponibles sur www.sika.fr.
Produit dangereux, respectez les précautions d'emploi.



NUMÉRO INDIGO

0825 825 886

du lundi au vendredi de 8h à 20h
(15 cts € ttc/min)

SIKA FRANCE S.A.S.

84, rue Édouard Vaillant - 93350 Le Bourget
Tél.: 01 49 92 80 00 - Fax : 01 49 92 84 52

www.sika.fr

BUILDING TRUST

