

Cornière d'arrêt

Profil en acier inoxydable

Description du produit

La cornière d'arrêt est un profil en acier inoxydable perforé.

Domaine d'emploi

La cornière assure l'arrêt et le maintien du lestage sur les toitures lestées. Elle peut aussi être utilisée comme séparation entre les différents types de lestage (exemple : substrat / gravillon).

Caractéristiques / Avantages

- Acier inoxydable
- Compatible avec les systèmes d'étanchéité par membranes PVC et FPO
- Application aisée
- Recyclable

Tests

Approbations / Normes

- Système de gestion de la qualité selon la norme EN ISO 9001/14001

Données du produit

Forme

Aspect

Couleur: acier inoxydable
Surface: lisse

Conditionnement

Unité de 3.00 ml.

Stockage

Conditions de stockage

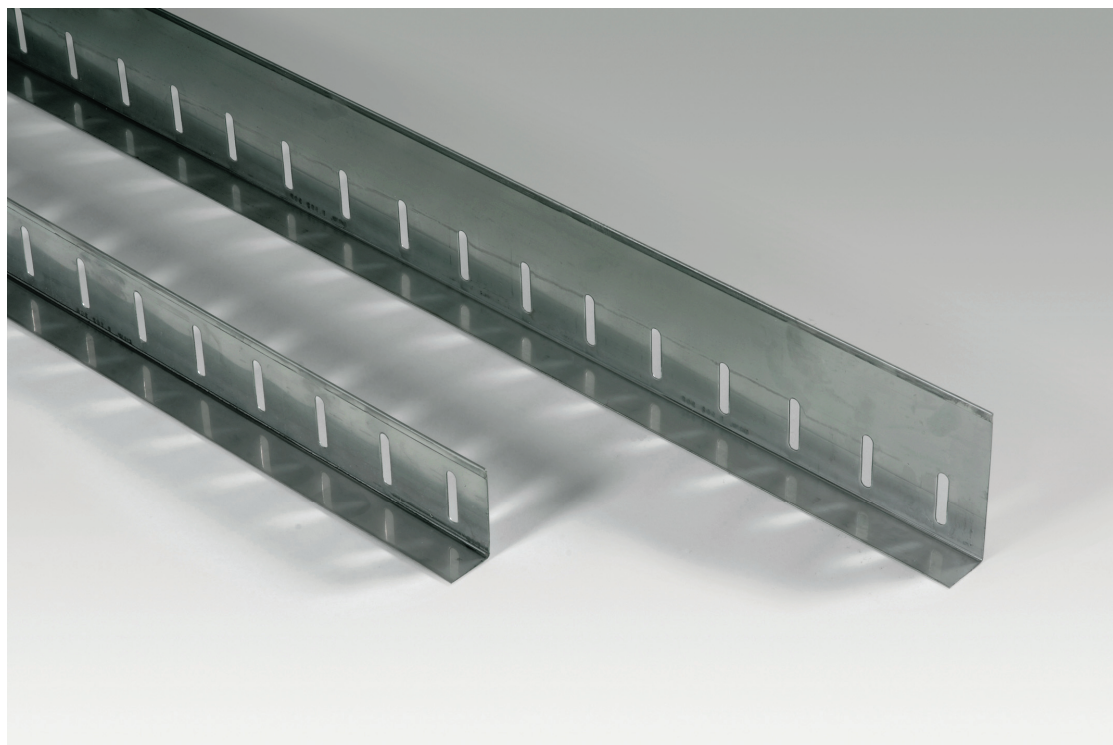
Doit être stockée au sec

Durée de vie

Le produit ne se périmé pas s'il est correctement stocké.

Construction





Référence	Hauteur	Longueur	Largeur	Epaisseur	Poids
110881	60 mm	3000 mm	30 mm	1.0 mm	0.74 kg/m
110880	100 mm	3000 mm	30 mm	1.0 mm	1.055 kg/m

Données techniques

Matériau de base Acier inoxydable (1.4301)

Dimensions
Hauteur: 60 mm / 100 mm
Longueur: 3000 mm
Largeur: 30 mm
Epaisseur: 1.0 mm
Perforation: 7 x 35 mm tous les 50 mm

Information système

Composition du système Compatible avec les membranes d'étanchéité Sarnafil® (PVC et FPO) et Sikaplan® (PVC).

Produits accessoires: Support de montage intérieur (PVC)
Support de montage extérieur (PVC)
Support de montage intérieur Sarnafil® T (FPO)
Support de montage extérieur Sarnafil® T (FPO)

Conditions d'application / Limites

Température L'utilisation de la cornière d'arrêt est limitée aux zones géographiques où les températures mensuelles moyennes minimum sont de -50 °C.
La température ambiante permanente pendant l'utilisation est limitée à +50 °C.

Directives de mise en oeuvre

Méthode d'application Se référer aux directives de pose en vigueur et aux instructions d'utilisation des membranes Sarnafil® (PVC et FPO) et Sikaplan® (PVC).

Souder les supports de montage sur la membrane d'étanchéité avec un espacement maximum de 1,00 m. Pour des pentes supérieures à 5%, cet espacement est réduit.
Utiliser les supports de montage adéquat en fonction de la membrane d'étanchéité PVC ou FPO et selon les exigences (intérieur ou extérieur).
Les procédures de soudure générales selon le type de membrane s'appliquent.
Fixer la cornière d'arrêt dans les supports de montage.

Notes sur l'installation / Limites Les travaux d'installation doivent être effectués par des entreprises formées par Sika® France SA.

Limites de température pour la mise en oeuvre :
Température du support: -30 °C min. / +60 °C max.
Température air ambiant: -20 °C min. / +60 °C max.

L'utilisation de certains produits complémentaires, par exemple adhésifs de contact / nettoyants, est limitée à des températures supérieures à +5°C.
Se référer aux informations données par les fiches des différents produits.

Des mesures spéciales peuvent être obligatoires pour une installation à une température ambiante inférieure à +5°C selon les exigences de sécurité locales.

Données Techniques	Toutes les données techniques citées sur cette Notice Produit sont basées sur des tests en laboratoire. Les données réellement mesurées peuvent varier en fonction de circonstances indépendantes de notre volonté.
Restrictions Locales	Veuillez noter qu'en fonction de réglementations locales spécifiques, la performance de ce produit peut varier d'un pays à l'autre. Veuillez consulter la Notice Produit pour les domaines d'application autorisés.
Informations sur l'Écologie, la Santé et la Sécurité	Le produit n'est pas concerné par la directive CE sur les marchandises dangereuses. En conséquence, une fiche technique santé-sécurité selon la directive CE 91/155 EWG n'est pas nécessaire pour sa commercialisation, son transport ou son utilisation. Le produit ne nuit pas à l'environnement quand il est utilisé comme prévu.
Mesures de Protection	Une ventilation d'air frais doit être assurée pendant le travail (soudage) dans des lieux clos. Les réglementations locales de sécurité doivent être respectées.
Classe de Transport	Le produit n'est pas classé comme marchandise dangereuse pour le transport.
Élimination	Le produit est recyclable. L'élimination doit être effectuée selon les réglementations locales. Veuillez contacter l'organisation locale Sika pour plus d'informations.

Mentions légales

Produit réservé à un usage strictement professionnel

Nos produits bénéficient d'une assurance de responsabilité civile.

«Les informations sur la présente notice, et en particulier les recommandations relatives à l'application et à l'utilisation finale des produits SIKA, sont fournies en toute bonne foi et se fondent sur la connaissance et l'expérience que la Société SIKA a acquises à ce jour de ses produits lorsqu'ils ont été convenablement stockés, manipulés et appliqués dans des conditions normales. En pratique, les différences entre matériaux, substrats et conditions spécifiques sur site sont telles que ces informations ou toute recommandation écrite ou conseil donné n'impliquent aucune garantie de qualité marchande autre que la garantie légale contre les vices cachés. Nos services commerciaux sont à votre disposition pour toute précision complémentaire. Notre responsabilité ne saurait d'aucune manière être engagée dans l'hypothèse d'une application non conforme à nos renseignements. Les droits de propriété détenus par des tiers doivent impérativement être respectés. Toutes les commandes sont acceptées sous réserve de nos Conditions de Vente et de Livraison en vigueur. Les utilisateurs doivent impérativement consulter la version la plus récente de la fiche technique correspondant au produit concerné, qui leur sera remise sur demande.»

Sika France SA
84 rue Edouard Vaillant
BP 104
93351 LE BOURGET CEDEX

Tel : 01 49 92 80 00
Fax : 01 49 92 84 52
www.sika.fr

