



# MIX & FLOW

MEILLEURE MAÎTRISE DU SURFAÇAGE  
DES BÉTONS DE DALLAGE  
PAR L'ADJUVANTATION

BUILDING TRUST



# MIX & FLOW

## L'ENJEU DU MAINTIEN D'OUVRABILITÉ

Les bétons de dallage sont soumis à un large éventail de conditions climatiques, de la chaleur accablante de l'été aux températures glaciales de l'hiver. Maintenir la consistance adéquate du béton, en toute saison, tout au long du processus de coulage est essentiel afin d'assurer une mise en oeuvre homogène sur l'ensemble du chantier.

## L'ART DE LA FINITION AU BON MOMENT

La difficulté majeure des dallages, notamment lorsqu'il est fait usage de quartz, réside dans l'identification du juste moment pour le démarrage des opérations de finition à l'hélicoptère. Trop retarder la prise du béton peut générer des retards importants dans le planning du chantier, mais également, entraîner des désordres si l'étape de surfacage est réalisée trop tôt. A l'inverse, une prise trop précoce peut générer d'autres types de pathologies.

L'équilibre entre une prise précoce et une ouvrabilité continue est un défi que chaque professionnel du dallage doit relever.

Grâce à notre travail de compréhension des mécanismes d'adjuvantation, nous avons conçu une solution sur-mesure pour tous les producteurs de béton, le système Mix&Flow, qui est particulièrement adaptée aux bétons de dallage.

## MIX&FLOW UNE SOLUTION SUR-MESURE ÉTÉ COMME HIVER

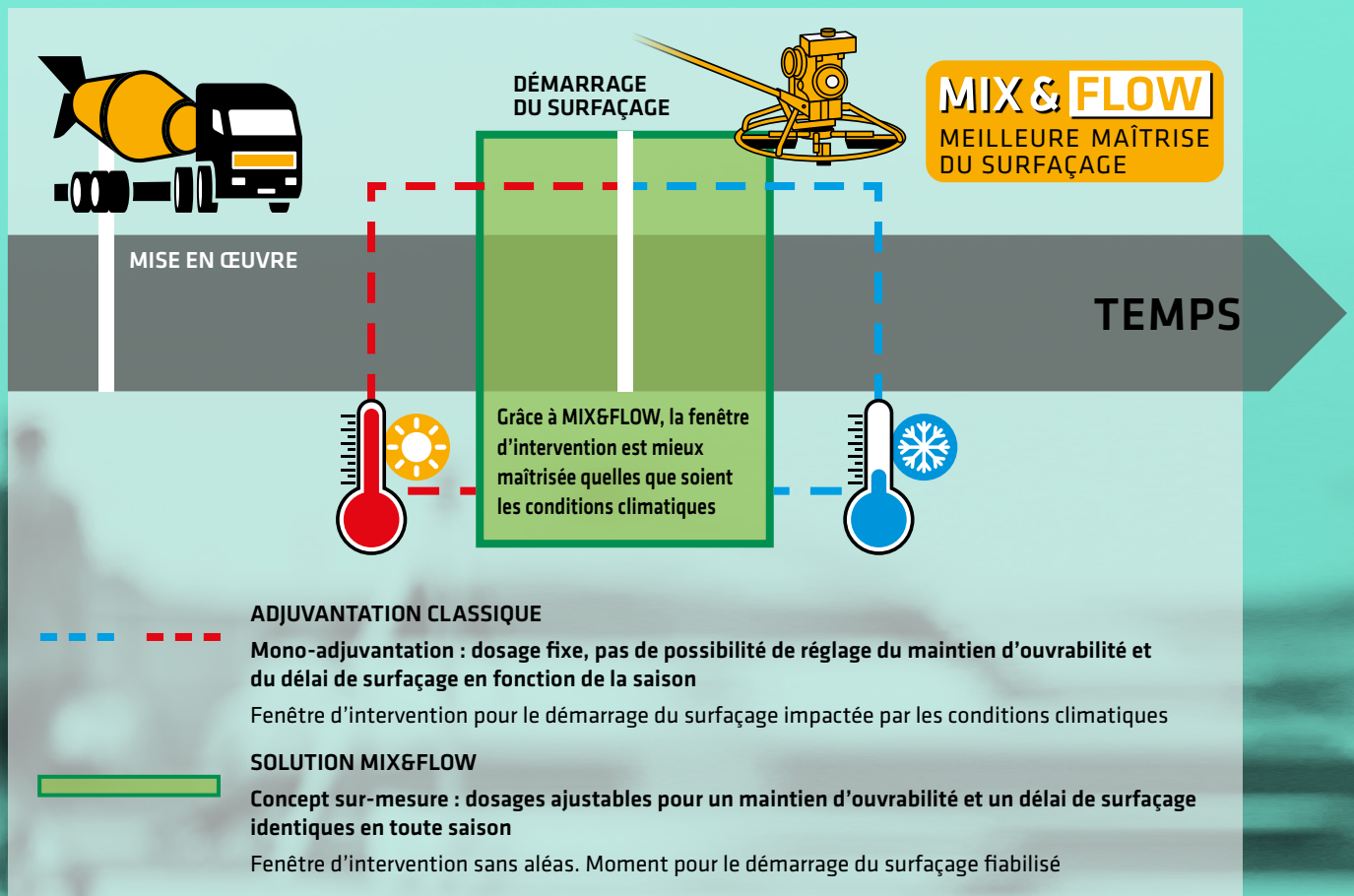
La flexibilité du système Mix&Flow permet d'adapter une solution d'adjuvantation en tenant compte des différents aléas : fluctuation des matériaux, changement de ciment et saisonnalité. En hiver, il est important de ne pas retarder la prise du béton déjà impactée par les températures froides, tandis qu'en été, il faut garantir un maintien d'ouvrabilité suffisant. Mix&Flow est le seul système d'adjuvantation capable de fournir une solution optimale en toute saison.







# MEILLEURE MAÎTRISE DU SURFAÇAGE DES BÉTONS DE DALLAGE PAR L'ADJUVANTATION



## Rappel des dispositions concernant l'adjuvantation des dallages selon NF EN DTU 13.3 :

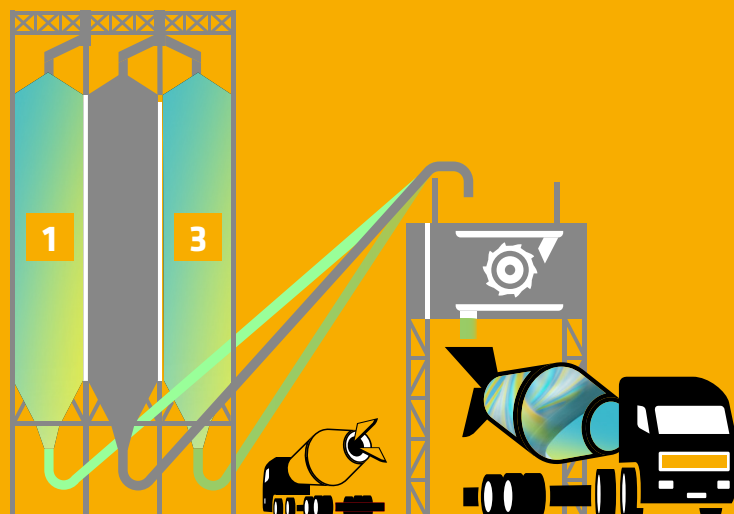
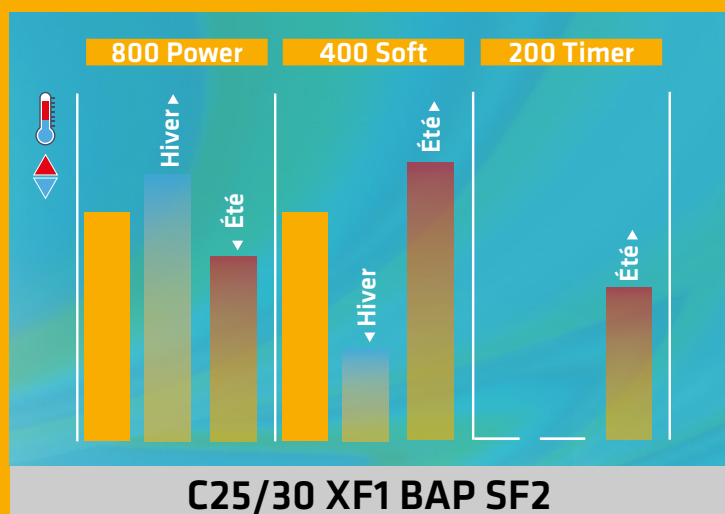
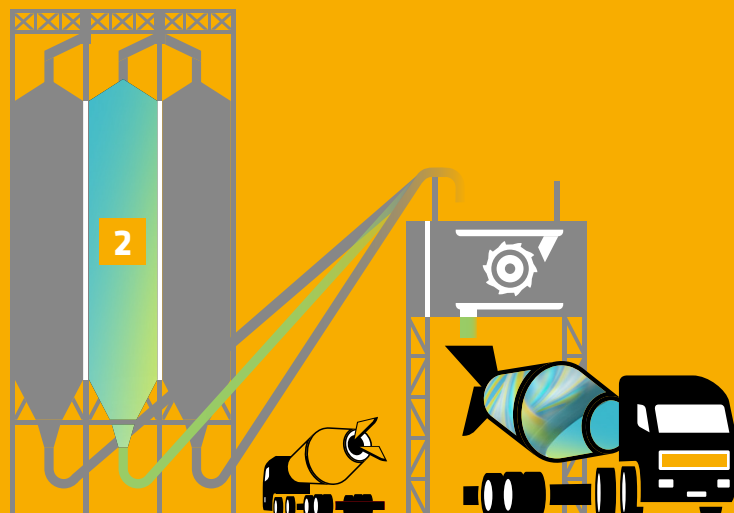
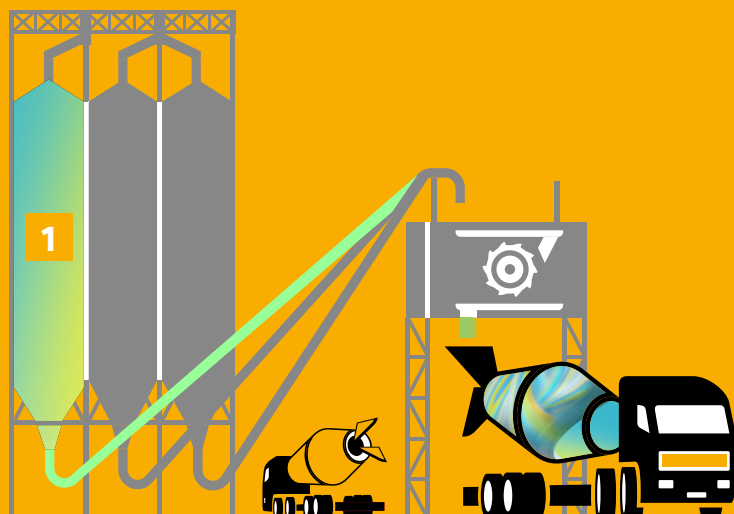
- L'utilisation des adjuvants de type PCE est possible si le dosage maximal ne dépasse pas 1% du poids de ciment
- Une planche d'essai est réalisée dans le cas d'une finition surfacée mécaniquement à moins que des expériences réussies sur des ouvrages similaires aient été réalisées précédemment
- Les adjuvants à très long maintien de rhéologie ne conviennent pas pour une finition surfacée mécaniquement

## Grâce à la solution d'adjuvantation Mix&Flow :

- Solution sur-mesure d'adjuvantation qui s'adapte à tous les ciments disponibles sur le marché
- Permet de garantir une consistance et un maintien d'ouvrabilité adapté aux bétons de dallage
- Permet d'ajuster l'adjuvantation à la saisonnalité
- Réduit les aléas de démarrage du surfacage

# DE MULTIPLES DOMAINES D'APPLICATION

La solution Sika® MIX & FLOW permet de fabriquer tout les bétons de votre catalogue :



Exemple d'utilisation des trois produits pour des formules courantes de centrale à béton. Dosages donnés à titre indicatif

## LÉGENDES DES SILOS :

- 1** Ciment courant
- 2** Ciment pour environnement agressif
- 3** Addition minérale



# SIKA, L'ADJUVANTIER QUI DONNE VIE À VOS PROJETS



**BÉTON PRÊT À L'EMPLOI**



**CHAPES AUTONIVELANTES**



**BÉTON PRÉFABRIQUÉ**



**TUNNELS ET TRAVAUX SOUTERRAINS**



**BÉTON ARCHITECTURAL**



**BÉTON ÉTANCHE**



**INDUSTRIE DU CIMENT**



**BÉTON ESTHÉTIQUE**



**BÉTON D'INFRASTRUCTURE ET  
OUVRAGES D'ART**

## ACTIVITÉ BPE PRÉFA GRANDS CHANTIERS

84, rue Édouard Vaillant - 93350 Le Bourget  
[bpe@fr.sika.com](mailto:bpe@fr.sika.com)

### Agence IDF

84 rue Edouard Vaillant  
93350 LE BOURGET  
Tel : +33 (0) 1 49 92 80 00

### Agence Rennes

2, rue des Petits Champs  
35760 Saint Grégoire  
Tel : +33 (0) 2 99 87 12 87

### Agence Bordeaux

2 impasse Henry le Chatelier  
33700 Mérignac  
Tel : +33 (0) 5 57 92 36 90

### Agence Nîmes

ZAC du TEC -128, allée Jean Mermoz  
30320 Marguerittes  
Tel : +33 (0)4 66 57 57 94

### Agence Lyon

ZI du Broteau  
69540 Irigny  
Te : : +33 (0) 4 72 89 07 40

Avant toute utilisation, veuillez consulter la version la plus récente des notices produits disponibles sur [www.sika.fr](http://www.sika.fr).  
Produits dangereux, respectez les précautions d'emploi.



**SIKA FRANCE S.A.S.**

Siège social  
84, rue Édouard Vaillant  
93350 Le Bourget  
[www.sika.fr](http://www.sika.fr)

**BUILDING TRUST**

