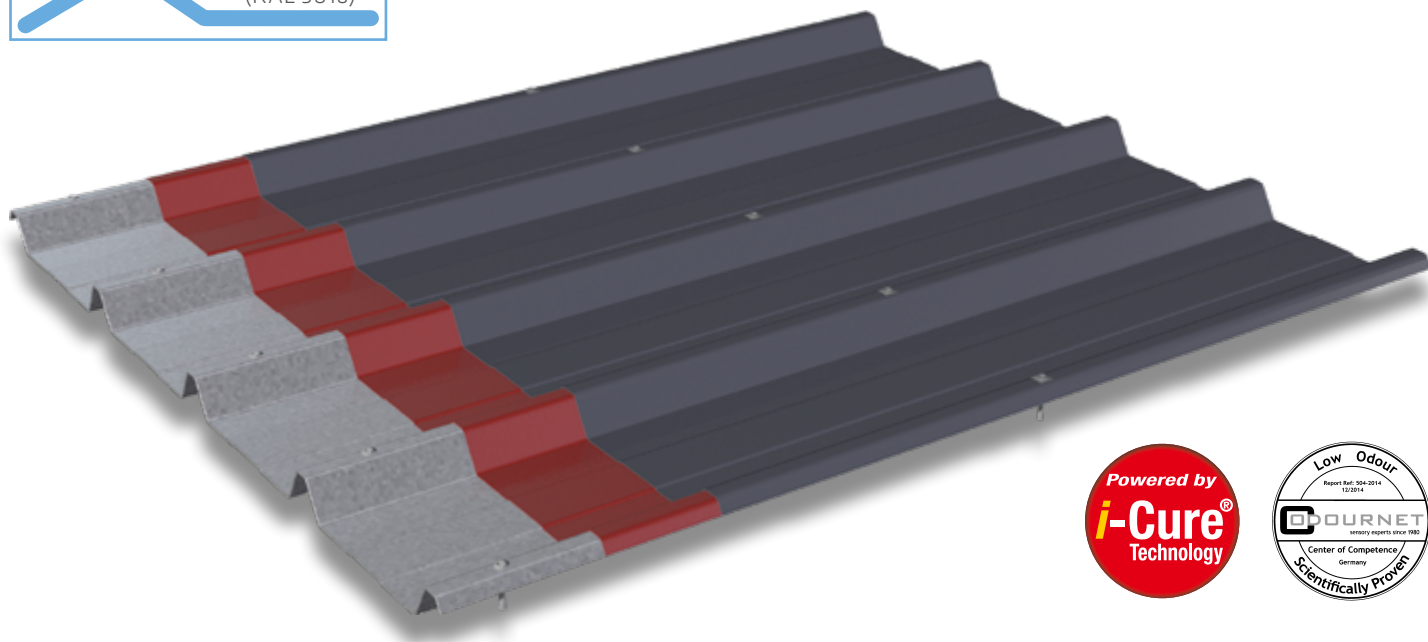


SikaRoof® i-Cure

RÉHABILITATION COUVERTURES



COMPOSITION DU SYSTÈME

- **Épaisseur** de couche standard (hors primaire) : 1,2 mm
- **Primaire** : Sikalastic® Metal Primer
- **1^{ère} couche** : Sikalastic®-631 : 1 l/m²
- **2^{ème} couche** : Sikalastic®-641 : 0,5 l/m²
- Traitement des têtes de vis de fixations et jonctions entre tôles

COLORIS DE LA 2^{ÈME} COUCHE EN SIKALASTIC®-641



Gris ardoise
RAL 7015
15 litres



Telegris
RAL 7045
15 litres



Gris perle
sim. RAL 8500
15 litres



Blanc
RAL 9016
15 litres

LE SYSTÈME DE RÉNOVATION DES COUVERTURES SÈCHES

Le système SikaRoof® i-Cure® - Sikalastic®-631 et 641 est le seul Système d'Étanchéité Liquide (SEL) polyuréthane mono-composant très faible odeur du marché, respectueux des applicateurs et de l'environnement. La 1^{ère} couche en Sikalastic®-631 est recouvrable en 2 à 4 heures, ce qui permet une réalisation rapide du système.

SikaRoof® i-Cure® Réhabilitation Couvertures est la solution idéale pour rénover vos couvertures sèches.

Validé par une Enquête de Technique Nouvelle, il vous permet de réaliser rapidement l'étanchéité de vos couvertures, sans surcharge complémentaire et avec un maintien de l'activité du bâtiment.

Avec le coloris blanc (RAL 9016), transformez votre couverture sèche en couverture Cool Roof. Avec un indice de réflectance solaire (SRI) de 107 (initial), la température à l'intérieur du bâtiment est considérablement abaissée.

MISE EN ŒUVRE DU SYSTÈME RÉHABILITATION COUVERTURES



1 PREPARATION DU SUPPORT

- Balayage et nettoyage haute pression du support.
- Application du Sikalastic® Metal Primer (environ 0,2 l/m²).
- Délai de séchage : environ 6 h (à + 20°C).



2 TRAITEMENT DES TÊTES DE VIS DE FIXATIONS DES TÔLES

- Mise en place d'une pièce (5 cm x 5 cm) de bande adhésive Sika® Flexitrip sur chaque fixation.
- Application au pinceau ou rouleau de Sikalastic®-631 (environ 1 l/m²) au droit des fixations et marouflage d'une pièce de Sika® Reemat Premium (10 cm x 10 cm) dans la couche .



3 TRAITEMENT DES JONCTIONS ENTRE TÔLES

- Application au pinceau ou au rouleau de Sikalastic®-631 (environ 1 l/m²) au droit des jonctions entre tôles.
- Marouflage de l'armature Sika® Flexitape HEAVY DUTY dans la couche de Sikalastic®-631 sur une largeur de 7,5 cm au droit des jonctions entre tôles.



4 TRAITEMENT DE LA PARTIE COURANTE

- Application à l'airless de la 1^{ère} couche en Sikalastic®-631 (1 l/m²). Venir sur quelques cm recouvrir les zones déjà traitées en Sikalastic®-631 lors des étapes précédentes.
- Séchage de 2 à 4 heures.
- Application à l'airless de la 2^{ème} couche en Sikalastic®-641 (0,5 l/m²).

Avant toute utilisation, veuillez consulter la version la plus récente des notices produits disponibles sur www.sika.fr.



SIKA FRANCE S.A.S.

Toitures

- 84, rue Édouard Vaillant - 93350 Le Bourget
Tél.: 01 43 11 11 11
- ZI du Broteau - Rue du Broteau - 69540 Irigny
Tél.: 04 72 18 03 00 - Fax : 04 78 70 96 49
E-mail : toitures@fr.sika.com - www.sika.fr



BUILDING TRUST

