

SIKA VISCOCHAPE® P_{4S} DE SIKA CHAPE CIMENT AUTONIVELANTE HAUTE RESISTANCE

Sika complète sa gamme de chapes fluides autonivelantes avec Sika ViscoChape® P_{4S}, chape fibrée à base de ciment, destinée à la réalisation de sols de locaux soumis de façon courante à des charges importantes : centres commerciaux, halls d'aéroports et de gares.

CLASSEMENT P_{4S} : L'EXIGENCE DE RESISTANCE LA PLUS ELEVEE

En France, chaque bâtiment d'habitation, commercial ou public est classé en fonction des sollicitations auxquelles il est susceptible d'être soumis au cours d'activités usuelles.

Basé sur le Cahier 3509 du CSTB, ce classement s'appuie sur 4 facteurs (lettres) : l'usure (U), le poinçonnement (P), la présence d'eau (E), la résistance aux agents chimiques (C).

La lettre P traduit principalement les actions mécaniques du mobilier et des engins roulants de manutention et d'entretien et les chutes d'objets (chocs).

Il peut aller de P₂ (habitations) à P_{4s} pour des locaux (hors sols industriels) soumis à des chocs sévères et à des charges - fixes ou mobiles - importantes. À titre d'exemple, les charges statiques concentrées peuvent être 100 fois plus élevées en locaux P_{4s} qu'en locaux P₂.

Le niveau de performance P de la chape et du revêtement de sol doit correspondre au niveau d'exigence de l'ouvrage concerné.

SIKA VISCOCHAPE® P_{4S} : LA NOUVELLE CHAPE CIMENT AUTONIVELANTE HAUTE RESISTANCE

Reconnues pour leurs qualités (rapidité de mise en œuvre, diminution de la pénibilité, qualité d'enrobage...), les chapes fluides autonivelantes connaissent un succès croissant sur le marché français et européen.

Précurseur dans ce domaine, SIKa propose depuis près de 20 ans sa gamme à base de ciment, Sika ViscoChape® permettant, en neuf comme en rénovation, la réalisation de sols en maisons individuelles, logements collectifs, bureaux et bâtiments administratifs, écoles, salles de sport, hôpitaux.



Grâce à sa formulation exclusive, la nouvelle référence Sika ViscoChape®P₄₅ atteint le classement UPEC le plus élevé (U₄P₄₅ E₃C₂), exigé pour les centres commerciaux, les halls d'aéroports et de gares.

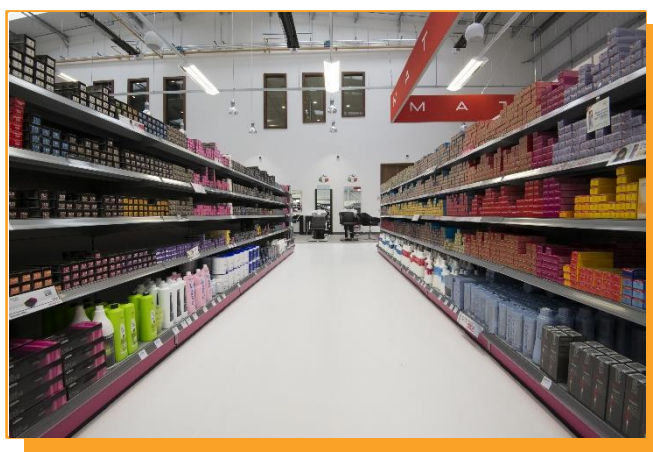


Validé par une Appréciation Technique d'Expérimentation (ATEX) pour une durée de 3 ans, Sika ViscoChape®P₄₅ dispose toujours des avantages des chapes ciment autonivelantes développées par Sika :

- Elle est fabriquée en centrales à béton prêt à l'emploi agréées, assurant une formulation validée par le laboratoire Sika et, de fait, une qualité suivie.
- Livrée sur chantier, elle est mise en œuvre par un chapiste spécifiquement formé et agréé par Sika pour l'application de ce produit.
- Mise en œuvre par pompage, elle s'applique rapidement et entraîne une forte réduction de la pénibilité face aux solutions traditionnelles généralement employées.
- Fluide et autonivelante, elle offre une planéité parfaite pour favoriser la pose du revêtement final.
- Elle est formulée avec l'additif SikaControl®-700 Easygrip qui empêche la formation d'une pellicule de surface et améliore l'état de surface pour la pose du revêtement de sol final (dalles PVC ou carrelage).
- Elle permet de traiter toutes les surfaces avec une mise en œuvre de joints de fractionnement tous les 80 m² seulement (au lieu de 40 m² avec les chapes traditionnelles).

L'ensemble de ces avantages garantissent un gain de temps conséquent sur la mise en œuvre de la chape : la productivité est estimée à 1 000 m²/jour coulés finis.

Enfin, Sika ViscoChape®P₄₅ est parfaitement complémentaire et compatible avec les solutions Cégécol (mortiers colles et joints spécifiques P₄₅, mortiers auxiliaires pour remise en service rapide).



VISUELS SUR DEMANDE AUPRÈS DU SERVICE DE PRESSE

Sika France S.A.S.
84, rue Edouard Vaillant
93350 Le Bourget Cedex
Tél. : 01 49 92 80 45
Site : www.sika.fr

Service de presse : CLC Communications – Tél. : 01 42 93 04 04
Contacts : Gilles SENNEVILLE - Laurence BACHELOT - Charlène BRISSET - Diana NIASSE
E-mail : g.senneville@clccom.com - l.bachelot@clccom.com - c.brisset@clccom.com - d.niasse@clccom.com
Retrouvez les informations SIKA sur www.clccom.com