



# Sika<sup>®</sup> Resiplot

RÉNOVATION DE SOL

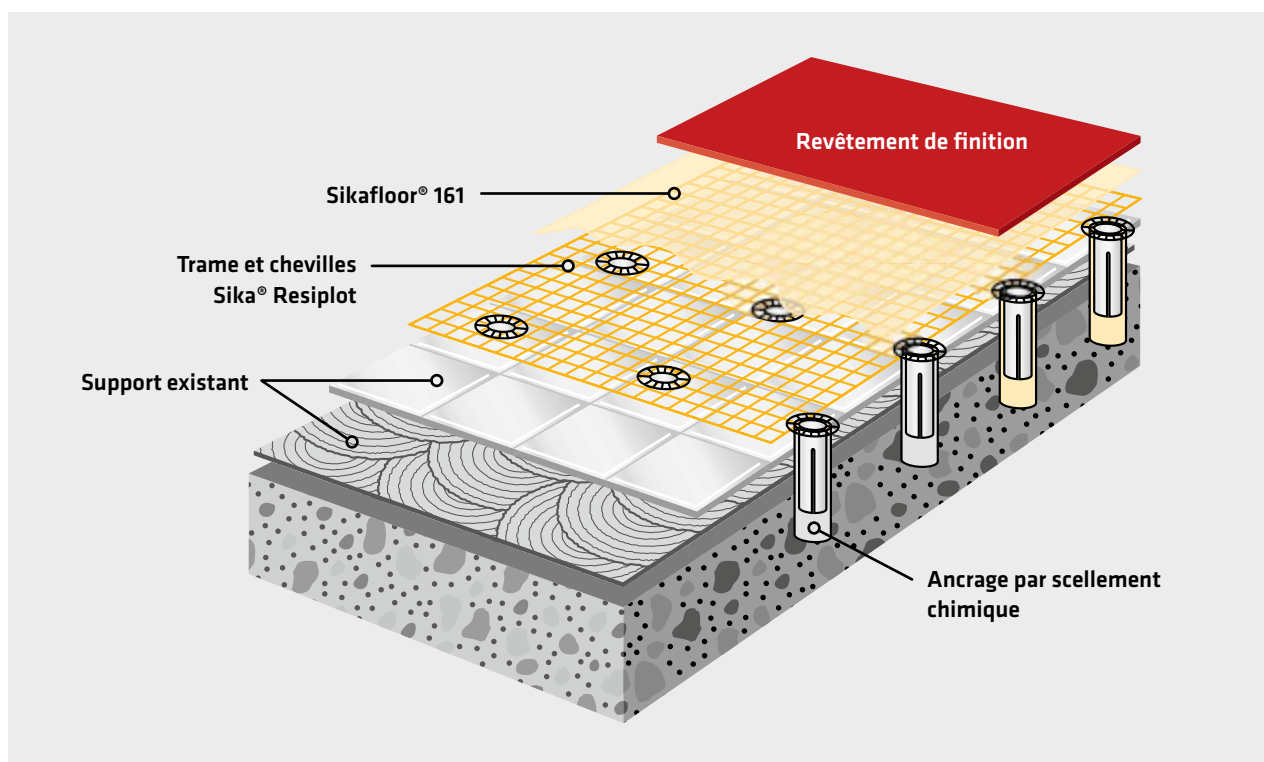
BUILDING TRUST



# LA SOLUTION SIKA® RESIPILOT

Sika® Resiplot est un système constitué d'un treillis de fibres de verre ancré au support par des chevilles enrobées par la résine Sikafloor®.

Ce procédé est recouvrable par divers revêtements (résines, carrelage, sol souple, parquets...).



## TYPES DE SUPPORTS POUVANT ÊTRE RÉNOVÉS PAR LE PROCÉDÉ

- Dallages et chapes à liant hydraulique
- Anciens revêtements résine
- Carrelages collés ou scellés
- Dalles thermoplastiques

## LES AVANTAGES DU PROCÉDÉ

- Préparation réduite du support
- Pas de dépose de l'ancien revêtement
- Réduction des nuisances sonores, des vibrations et de la poussière
- Mise en œuvre rapide
- Choix multiple de finitions
- Procédé économique

# GUIDE D'APPLICATION

## NETTOYAGE

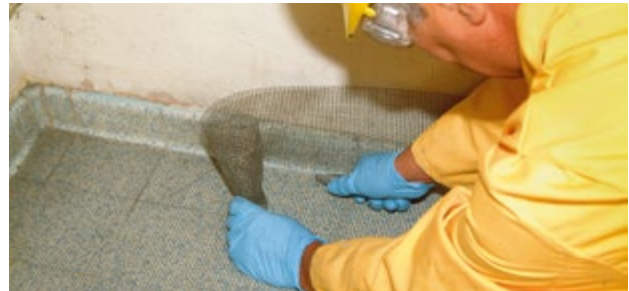


- 1 Le support doit être parfaitement dépoussiéré et propre.

## POSE DE LA TRAME ET DES CHEVILLES



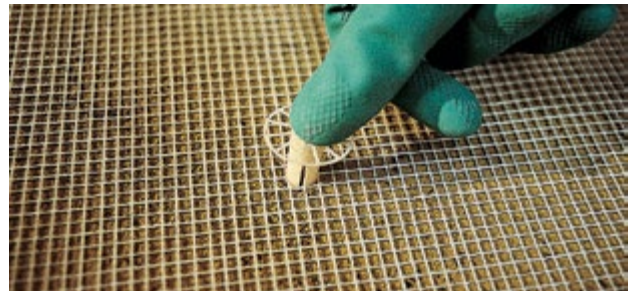
- 2 Dérouler la trame sur le support et la découper aux dimensions du local.



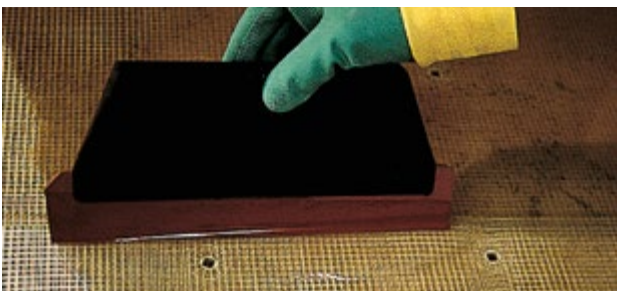
- 3 Recouvrir les lés entre eux de 5 à 10 cm.



- 4 Percer dans le support des trous de 12 mm de diamètre et de 50 mm de profondeur espacés de 40 cm. La poussière générée est aspirée à la source.



- 5 Insérer les chevilles dans les trous.



- 6 Noyer l'armature et les chevilles dans une couche de résine époxydique Sikafloor®-161 avec une raclette caoutchouc. Vérifier que les chevilles sont parfaitement remplies et que la trame est bien enrobée.





# SIKA, PARTENAIRE DE VOS AMBITIONS



Avril 2016 - Sika France S.A.S. au capital de 18 018 200 € - RCS Paris 57232401

Découvrez sans plus tarder notre site dédié  
aux revêtements de sols : [www.sikafloor.fr](http://www.sikafloor.fr)



Avant toute utilisation, veuillez consulter la version la plus récente  
des notices produits disponibles sur [www.sika.fr](http://www.sika.fr).



**SIKA FRANCE S.A.S.**

**Activité Construction Spécialisée**

Travaux spéciaux

■ 84, rue Édouard Vaillant - 93350 Le Bourget

Tél.: 01 49 92 80 67 - Fax : 01 49 92 80 98

■ 10, rue des Rosiéristes - 69410 Champagne au Mont d'Or

Tél.: 04 72 18 03 00 - Fax : 04 78 33 62 35

E-mail : [construction.specialisee@fr.sika.com](mailto:construction.specialisee@fr.sika.com) - [www.sika.fr](http://www.sika.fr)

**BUILDING TRUST**

