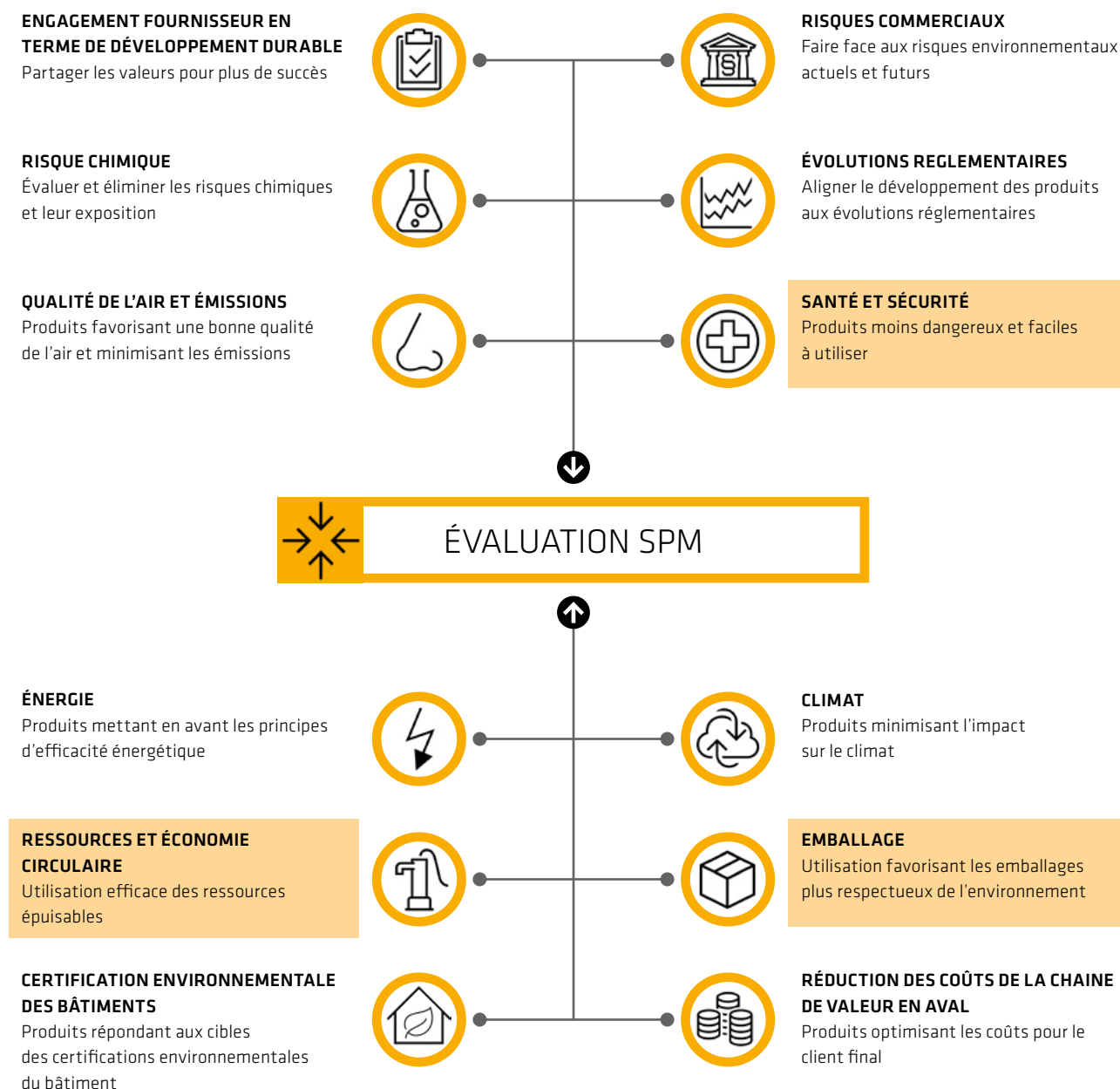


## Sikagard®-1130 Stop Pro Evolution

Le programme SPM est la méthodologie utilisée par Sika pour évaluer et classer ses produits en termes de performance et de développement durable. Le résultat est une évaluation détaillée du produit couvrant 12 critères en terme de "performance, sécurité et développement durable" jugés les plus pertinents pour Sika.

Les critères d'évaluation pris en compte sont présentés dans l'infographie ci-dessous :



## Sikagard®-1130 Stop Pro Evolution

### AGIR DURABLEMENT

Les produits Sika portant le logo "Agir durablement" ont été évalués selon les critères du programme SPM. Ce sont des produits apportant des performances supérieures par rapport à un autre produit de la même gamme, permettant une contribution significative au développement durable de par leur technologie, leur production, leur application etc.



### CARACTÉRISTIQUES PRODUIT ET BÉNÉFICES

Le Sikagard®-1130 Stop Pro Evolution est un produit de traitement biosourcé. Prêt à l'emploi, il permet de traiter les traces vertes, rouges et noirs (hors pollution) sur les toitures, façades et sols. Il s'applique au pulvérisateur de jardin, à la verticale ou à l'horizontale.

Ses bénéfices pour le consommateur ?

- Produit biosourcé à 55% : ingrédients d'origine naturelle.
- Biodégradable à 98% en 14 jours (norme OCDE 302B).
- Compatible avec un récupérateur d'eau : arrosage des végétaux après la première pluie.

Enfin, il dispose de deux certifications et d'une accréditation :

- **Label Karibati** (atteste que c'est un produit biosourcé),
- **Label Excell +** (application en zone viticole),
- **FDES individuelle vérifiée** (atteste de la performance environnementale du produit).

### CRITÈRE SANTÉ ET SÉCURITÉ

Le Sikagard®-1130 Stop Pro Evolution est moins dangereux pour la santé et l'environnement du fait de sa formulation à base d'enzymes.

### CRITÈRE RESSOURCES ET ÉCONOMIE CIRCULAIRE

#### Bio-sourcé

Les matières premières contiennent une partie biosourcée (Carbone-14), conformément à la méthode d'analyse ASTM D6866-24.

#### Réduction de la consommation d'eau lors de la production

Le Sikagard®-1130 Stop Pro Evolution a été développé afin de réduire la consommation d'eau lors de la phase de production, par rapport à la référence interne.

### CRITÈRE EMBALLAGE

#### Matériaux recyclés

L'emballage en plastique du Sikagard®-1130 Stop Pro Evolution contient 30% de matériaux recyclés.