



# PLINTHES PRÉFABRIQUÉES EN MORTIER ÉPOXYDIQUE Sikaplinthe

Sikaplinthe est une plinthe préfabriquée en mortier époxydique à utiliser en association avec les revêtements de sol Sikafloor®.

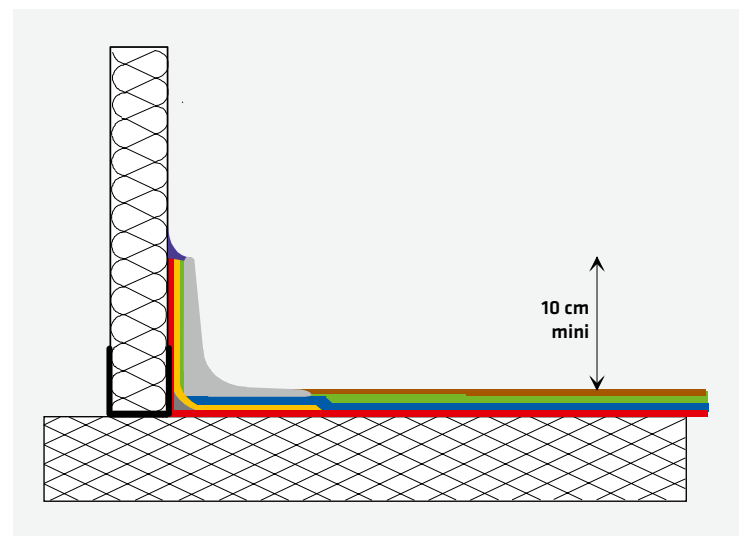
## DOMAINES D'APPLICATION

Réalisation de plinthes à hautes résistances mécaniques et présentant un aspect esthétique très élevé.

## CARACTÉRISTIQUES / AVANTAGES

- Utilisation en intérieur et extérieur
- Résistant aux intempéries
- Haute résistance mécanique
- Aspect lisse

## PLINTHE



**SIKA FRANCE S.A.S.**

Activité Construction Spécialisée - Travaux Spéciaux

84, rue Édouard Vaillant - 93350 Le Bourget

Tél.: 01 49 92 80 67 - Fax : 01 49 92 80 98

E-mail : construction.specialisee@fr.sika.com - [www.sikafloor.fr](http://www.sikafloor.fr)

**BUILDING TRUST**

