

© Lisa Ricciotti

SIKA AT WORK

BUREAUX INDEX ÉDUCATION À MARSEILLE (13)

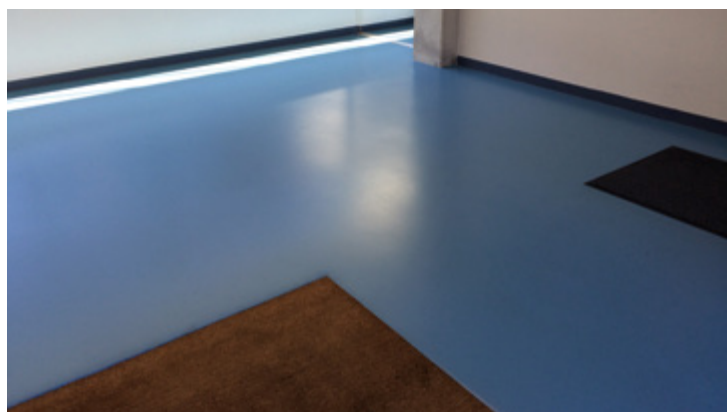
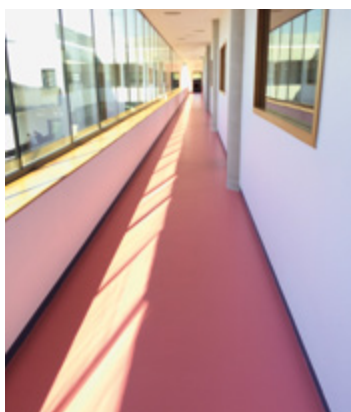
REVÊTEMENT DE SOLS COULÉS

■ Sikafloor®-263 SL + Sikafloor®-3570

BUILDING TRUST



BUREAUX INDEX ÉDUCATION À MARSEILLE (13)



DESCRIPTION DU PROJET

Le projet portait sur la construction d'un immeuble neuf de bureaux, d'une surface de 2 600 m².

PROBLÉMATIQUE

L'effet attendu par le client était un revêtement de sol lisse, uni, sans joint.

SOLUTIONS SIKA

La solution choisie a été l'autolissant époxydique **Sikafloor®-263 SL** recouvert du **Sikafloor®-3570**.

Cette résine époxydique possède les avantages suivants :

- Bonne résistance chimique et mécanique,
- Hautement chargeable,
- Facilité d'application,
- Economique,
- Étanchéité aux liquides,
- Surface brillante,
- Surface antidérapante possible.

Avant toute utilisation, veuillez consulter la version la plus récente des notices produits disponibles sur www.sika.fr.



SIKA FRANCE S.A.S.

Systèmes de construction : Sols Industriels

- 84, rue Édouard Vaillant - 93350 Le Bourget
Tél.: 01 49 92 80 67 - Fax : 01 49 92 80 98
 - ZI du Broteau - Rue du Broteau - 69540 Irigny
Tél.: 04 72 18 03 00 - Fax : 04 78 33 62 35
- E-mail : solsindustriels@fr.sika.com - www.sika.fr

Le **Sikafloor®-263 SL** a permis d'obtenir le rendu lisse et uniforme souhaité. La finition réalisée avec **Sikafloor®-3570** a permis d'avoir une finition mate, de protéger le sol des UV et de le rendre moins sensible aux micro rayures. De plus, en termes de qualité de l'air intérieur, cette finition est classée A+.

Le RAL utilisé pour le rez-de-chaussée, sur une superficie de 700 m² est le 6024 (bleu).

Au premier étage, le RAL 6021 (vert) a été choisi sur 950 m².

Au deuxième étage, le RAL 3014 (rose) a été retenu, pour une surface de 950 m².

LES INTERVENANTS

Maître d'ouvrage : Index Education

Maître d'œuvre : Delattre Architecte