



SIKA AT WORK

RÉNOVATION DU CALAGE ET DE LA FIXATION DE RAILS

SikaGrout®-238 Chargé - Icosit® KC 340/7 - Sikaflex®-406 KC

TECHNICENTRE SNCF (AMIENS - 80) AVRIL 2021

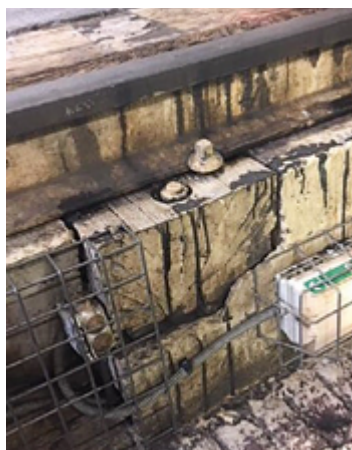
BUILDING TRUST



RÉNOVATION DU CALAGE ET DE LA FIXATION DES SELLES MÉTALLIQUES, SUPPORTS DES RAILS

DESCRIPTION DU PROJET

Le Technicentre SNCF Hauts-de-France situé à Amiens (80) assure la maintenance des rames TER. Sur certaines voies, le système de support et de fixation des rails est ancien et nécessite une rénovation. Au fil des ans, avec le vieillissement et les aléas d'exploitation, les blochets en bois sont détériorés et par exemple la voie 7 présente des risques potentiels d'écartement et/ou d'affaissement. La SNCF décide la rénovation du système de calage et de fixation des rails.



PRESCRIPTION DE TRAVAUX

Après consultation et proposition de Sika, la SNCF a prescrit le remplacement des blochets bois par un micro-béton à durcissement rapide, puis le calage souple des selles métalliques et l'aménagement des 2 bords de quais. Les travaux doivent être faits dans un délai restreint (4 à 6 semaines au maximum de fermeture de la voie).

- Élimination des blochets bois
- Scellement d'une cage d'armatures pour réaliser la liaison avec la structure béton
- Réalisation des supports de selles par micro-béton coulable à prise rapide et haute performance
- Calage souple des selles, uniquement par collage sans aucun ancrage mécanique
- Traitement du caniveau technique le long du rail avec mise en place d'une plaque métallique
- Réalisation d'un joint souple étanche pour traiter la jonction plaque métallique / rail

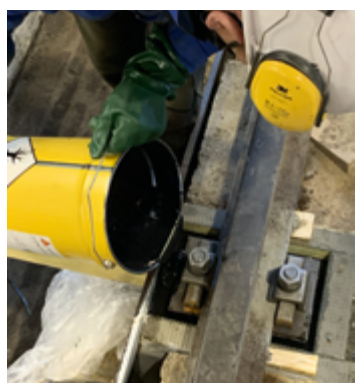
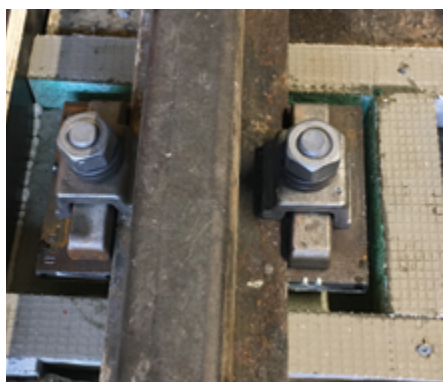
Sika propose des solutions globales et dispose d'une large gamme de produits adaptés pour répondre aux diverses problématiques rencontrées. L'entreprise de travaux a été formé par le service formation de Sika (produits et systèmes, matériel et équipements, autocontrôles). La particularité de ce chantier réside dans la nécessité de proposer des produits présentant des hautes performances à très court terme pour répondre à l'exigence de délai d'intervention réduit.

SOLUTION SIKA

Pour répondre aux exigences de performance et de remise en service rapide de la voie rénovée, Sika propose la solution globale suivante :

- Scellement des cages d'armatures dans l'infrastructure en béton, avec la résine de scellement chimique à durcissement rapide Sika® AnchorFix®-2+,
- Coulage du micro-béton SikaGrout®-238 chargé à durcissement rapide, afin de remplacer les blochets bois,
- Après préparation adaptée, traitement des nouveaux blochets SikaGrout®-238 chargé et des selles avec le primaire Sikacor®-299 Airless saupoudré à refus de quartz 0,4/0,9mm,
- Calage souple des selles métalliques, par collage sans aucun ancrage mécanique, avec le système Sika® Icosit® KC 340/7 sur primaire Icosit® KC 330 Primer: produit souple de calage à base de résine PU coulable. Ce système est également utilisé à l'international depuis plus de 30 ans pour traiter cette problématique dans les Centres de maintenance.
- Traitement du joint entre le rail et le caniveau technique protégé par la plaque métallique : mastic PU, monocomposant, coulable Sikaflex®-406 KC (sur primaire Sika Primer 3N) et son booster pour une remise en service rapide.

Les autocontrôles réguliers nécessaires à chaque étape ont été réalisés (état du support, point de rosée, dureté shore A). Les performances sur site ont été atteintes conformément aux spécifications des produits. Les travaux de rénovation, réalisés en 5 semaines, ont respecté le planning initial et permis la remise en service rapide pour assurer à nouveau la maintenance des trains TER de la région Hauts-de-France.



INTERVENANTS DU PROJET

- Maître d'ouvrage & Maître d'oeuvre : SNCF Technicentre HDF
- Entreprise SAMCO - Groupe Dupuy (80)
- Sika, Pôle BTP GC, Univers Distribution

RÉNOVATION DU CALAGE ET DE LA FIXATION DE RAILS



Avant toute utilisation, veuillez consulter la version la plus récente des notices produits disponibles sur www.sika.fr.



SIKA FRANCE S.A.S.

84, rue Édouard Vaillant - 93350 Le Bourget

Tél.: 01 49 92 80 00 - Fax : 01 49 92 84 52

www.sika.fr



BUILDING TRUST

