



SikaPower®-2900
RÉPARATION DES PLASTIQUES
SOLUTIONS IDÉALES POUR DES
RÉPARATIONS AU QUOTIDIEN

BUILDING TRUST



RÉPARATION DES PLASTIQUES

COLLE RAPIDE SIKAPOWER®-2950 (3,5 MINUTES)

Colle PU bicomposant

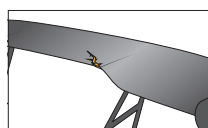
LES + PRODUITS :

- Excellente aptitude au ponçage
- Peut être peint avec presque tous les types de peinture
- Haute résistance aux chocs
- Haute résistance tout en restant souple
- Sans retrait
- Convient pour la plupart des plastiques (sauf PTFE, PE)

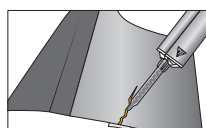


Conditionnement : cartouche bicorps de 50 ml
+ 3 mélangeurs statiques - code 505377 (carton de 6)

Pour réparation et mise en forme de :



Pare-chocs



Spoilers

Temps ouvert	Délai avant ponçage	Couleur	Ratio de mélange
3,5 min	30 min	noir	1:1

COLLE TRÈS RAPIDE SIKAPOWER®-2925 (90 SECONDES)

Colle PU bicomposant

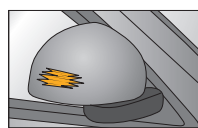
LES + PRODUITS :

- Ponçage facile et très rapide (après 10 minutes)
- Peut être peint
- Thixotrope, ne coule pas, permettant une application en vertical
- Bonne résistance aux chocs
- Sans retrait
- Convient pour la plupart des plastiques (sauf PTFE, PE)

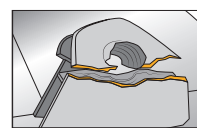


Conditionnement : cartouche bicorps de 50 ml
+ 3 mélangeurs statiques - code 505374 (carton de 12)

Pour réparation et reconstruction rapide de petites pièces :



Petites réparations 5 < cm



Réparation de pattes de fixation de pare-chocs



Réparation/reconstruction de pattes de phare

Temps ouvert	Délai avant ponçage	Couleur	Ratio de mélange
1,5 min	10 min	noir	1:1

PRODUITS COMPLÉMENTAIRES ET ACCESSOIRES

SikaPower®-2900 Primer : primaire pour plastique. Améliore l'adhérence des colles SikaPower -2925 et 2950 sur les plastiques difficiles à coller.

Conditionnement : aérosol de 200 ml - code 505295 (carton de 6)

Sika® Reinforcing Film : toile de renfort. Augmente la résistance de la réparation. À mettre sur l'arrière de la réparation.

Conditionnement : rouleau de 12x360 cm - code 505297 (carton de 20)

Sika® Contouring Film : film plastique de modelage de la colle. Améliore la finition des pièces.

Conditionnement : rouleau de 12x360 cm - code 505296 (carton de 30)

Mélangeurs statiques Sika :

Pour un mélange parfait des deux composants de la colle.

Conditionnement : sachet de 12 mélangeurs statiques - code 505298 (au sachet)

Sika Pistolet :

Pistolet manuel d'application des cartouches bicorps de 50 ml.

Conditionnement : carton de 1 pistolet - code 512113 (au pistolet)

Sika® Cleaner G+P :

Nettoyant et dégraissant pour tous types de plastiques.

Conditionnement : bidon de 25 l - code 527421 (au bidon)

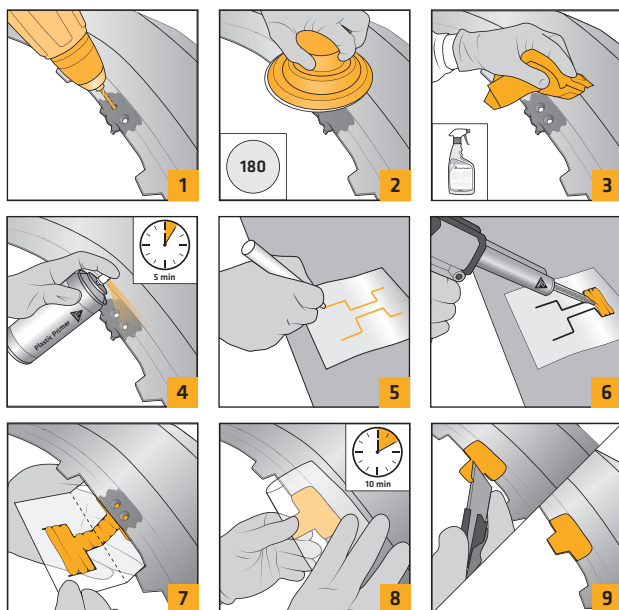
Sika® Handclean : lingettes de nettoyage des excès de produits frais.

Conditionnement : pot de 70 lingettes - code 174089 (carton de 6)

RÉPARATION ET RECONSTRUCTION AVEC SIKAPOWER®-2925



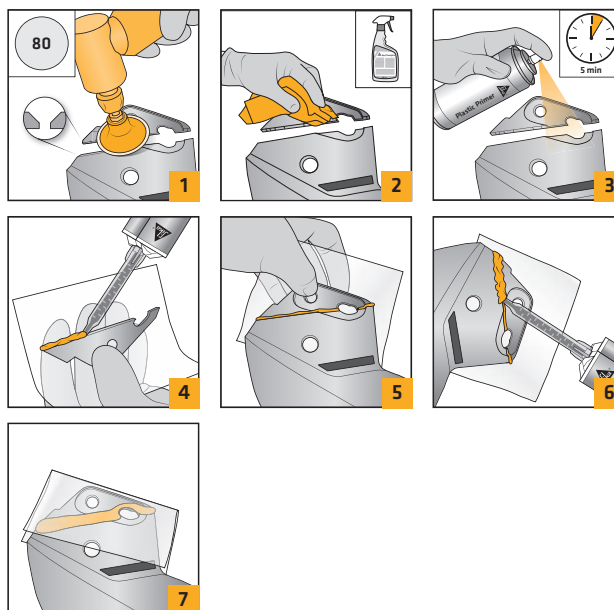
RECONSTRUCTION D'UNE PATTE DE FIXATION CASSÉE OU MANQUANTE



- 1 Percer quelques trous sur la partie à encoller à l'aide d'une perceuse.
- 2 Poncer la surface au grain 180 à sec.
- 3 Nettoyer la surface au Sika® Cleaner G+P avec un chiffon. Laisser sécher et veiller à ce qu'il n'y ait plus d'humidité.
- 4 Pulvériser une fine couche de SikaPower®-2900 Primer sur les 2 faces à encoller. Laisser sécher 5 min (1).
- 5 Dessiner la forme de la fixation cassée et de la zone de collage sur le film plastique de modelage.
- 6 Appliquer la colle SikaPower®-2925 sur la forme dessinée.
- 7 Presser la colle sur la partie intérieure de la zone à réparer et replier le film sur la partie extérieure.
- 8 Presser les 2 parties et attendre la fin de la prise de la colle (10 min).
- 9 Après durcissement, redonner à la patte de fixation sa forme d'origine.



RÉPARATION D'UNE PIÈCE EN PLASTIQUE CASSÉE



- 1 Meuler en forme de V (1 cm env.) les chants des parties cassées. Puis poncer au grain 80.
- 2 Nettoyer la surface au Sika® Cleaner G+P avec un chiffon. Laisser sécher et veiller à ce qu'il n'y ait plus d'humidité.
- 3 Pulvériser une fine couche de SikaPower®-2900 Primer sur les 2 faces. Laisser sécher 5 min (1).
- 4 Mettre la partie cassée sur le film plastique de modelage et appliquer la colle SikaPower®-2925 sur le chant de la pièce.
- 5 Assembler les 2 parties à encoller.
- 6 Remplir de colle la partie en V.
- 7 Replier le film, presser la colle. Attendre le durcissement complet de la colle.

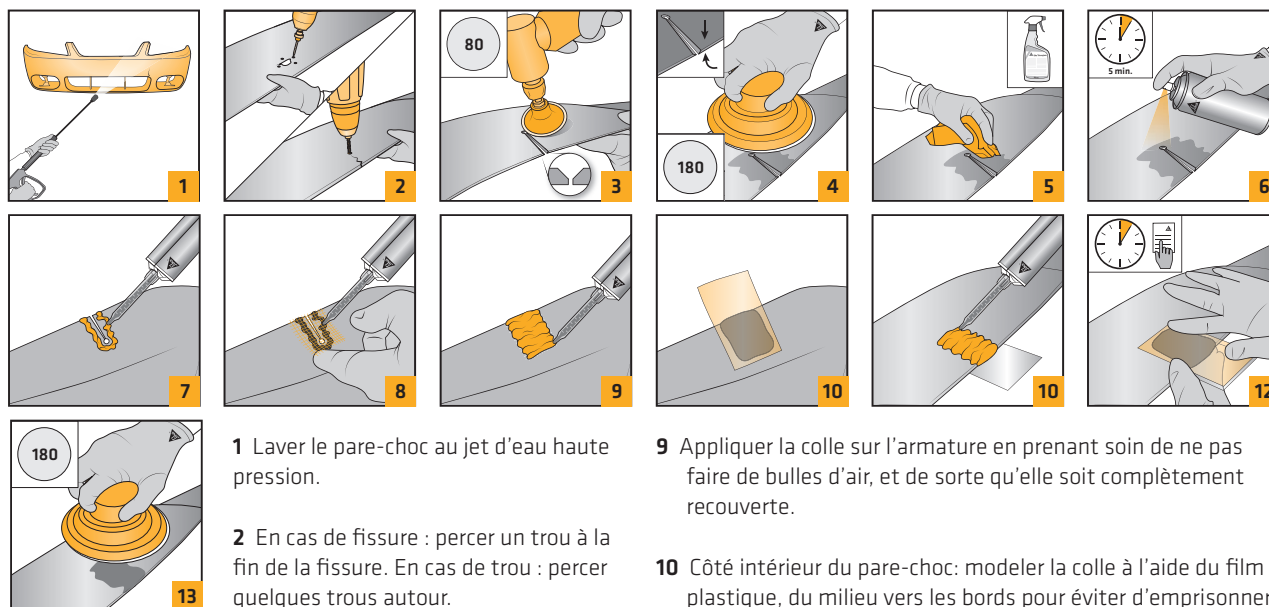


Colle TRÈS RAPIDE SikaPower®-2925

Temps ouvert (1)	90 secondes
Délai avant ponçage (1)	10 minutes
Couleur	noir

(1) Voir légende sur page de droite

RÉPARATION DE PARE-CHOCS AVEC SIKAPOWER®-2950



- 1 Laver le pare-choc au jet d'eau haute pression.
- 2 En cas de fissure : percer un trou à la fin de la fissure. En cas de trou : percer quelques trous autour.
- 3 Sur la face extérieure, ouvrir la fissure en forme de V (1 cm env.) à l'aide d'une meuleuse : utiliser un grain 80.
- 4 Poncer l'intérieur et l'extérieur du pare-choc au grain 180 à sec.
- 5 Avec un chiffon, nettoyer les surfaces au Sika® Cleaner G+P. Laisser sécher et veiller à ce qu'il n'y ait plus d'humidité.
- 6 Pulvériser une fine couche de SikaPower®-2900 Primer, côté intérieur et côté extérieur, laisser sécher 5 min (1).
- 7 Appliquer la colle autour de la fissure, côté intérieur du pare-choc.
- 8 Positionner la toile de renfort dans la colle, côté intérieur du pare-choc.
- 9 Appliquer la colle sur l'armature en prenant soin de ne pas faire de bulles d'air, et de sorte qu'elle soit complètement recouverte.
- 10 Côté intérieur du pare-choc: modeler la colle à l'aide du film plastique, du milieu vers les bords pour éviter d'emprisonner des bulles d'air.
- 11 Côté extérieur du pare-choc : appliquer la colle sur la partie endommagée.
- 12 Modeler la colle à l'aide du film plastique et respecter le temps de durcissement (3,5 min).
- 13 Retirer les films, poncer la surface au grain 180 à sec et peindre.



Colle RAPIDE SikaPower®-2950

Temps ouvert (1)	3,5 minutes
Délai avant ponçage (1)	30 minutes
Couleur	noir

(1) Toutes les durées sont données à une température de 23 °C (températures ambiante et du support). Le comportement de durcissement du produit dépend de la température : plus la température est élevée, plus il durcit rapidement et vice-versa. Le temps de prise peut être accéléré en appliquant de la chaleur jusqu'à 85 °C en utilisant des lampes infrarouge, des couvertures chauffantes ou des fours. Consulter les informations de durcissement sur l'étiquette du produit ou contacter le service technique Sika. Nos conditions générales de vente les plus récentes sont applicables. Avant utilisation, consulter la version la plus récente de la notice produit.

SIKAPOWER®-2900, SOLUTIONS POUR DES RÉPARATIONS AU QUOTIDIEN

DES SOLUTIONS DE POINTE CONÇUES ET TESTÉES POUR UNE EFFICACITÉ MAXIMALE.

Sika est un fournisseur, partenaire de 1er rang de l'industrie automobile mondiale et le fabricant leader de colles polyuréthane.

Chez Sika, nous accordons beaucoup de soin à élaborer des solutions fiables, faciles à utiliser et qui vous aident à apporter un meilleur service à vos clients.

Il existe plusieurs façons de réparer une pièce en plastique fissurée ou cassée. C'est souvent bien plus que de la réparation traditionnelle de pare-chocs. La gamme de produits Sika équipe votre atelier avec un système de colles simples à utiliser pour une grande variété de réparations.

Sika propose des solutions pour les réparations de pare-chocs, la reconstruction de pattes de fixation, la réparation de pattes de phares ou d'autres pièces en plastique.



SIKA RÉPARATION PLASTIQUE UNE STRATÉGIE GAGNANTE POUR CHAQUE INTERVENANT :

- **Client** : gain de temps (pas de temps d'attente pour les pièces de rechange).
- **Atelier** : peut consacrer plus d'heures de travail à la réparation par rapport au simple remplacement des pièces.
- **Assurance** : diminution du coût de la réparation.
- **Environnement** : les pièces endommagées sont réutilisées au lieu d'être jetées.

SIKA, UNE GAMME COMPLÈTE DE SOLUTIONS POUR L'INDUSTRIE



APRÈS-VENTE AUTOMOBILE



MATÉRIELS DE TRANSPORT



MARINE



COMPOSANTS DE CONSTRUCTION



ÉNERGIES RENOUVELABLES



ÉQUIPEMENTS INDUSTRIELS ET DOMESTIQUES

QUI SOMMES NOUS

Sika France SAS est une filiale de Sika AG, dont le siège est situé à Baar, en Suisse. Sika est une entreprise internationale, fournissant des produits chimiques de spécialités à destination de la construction et de l'industrie. Sika est le leader dans le développement des solutions de collage, de jointoiement, d'étanchéité, d'insonorisation et de renforcement structurel. La gamme des produits Sika comprend des adjuvants pour béton à hautes performances, des mortiers spéciaux, des colles, des mastics, du renforcement structurel ainsi que des systèmes pour revêtement de sols et toitures.

Avant toute utilisation, veuillez consulter la version la plus récente des notices produits.



SIKA FRANCE S.A.S.
Activité Industry
84, rue Edouard Vaillant
93350 Le Bourget

Tel : 01 49 92 80 33
Fax : 01 49 92 80 97
E-mail : contact@industry.sika.fr
www.sika.fr/aftermarket

BUILDING TRUST

