

Solutions techniques

VOIRIE TP &
AMÉNAGEMENT URBAIN

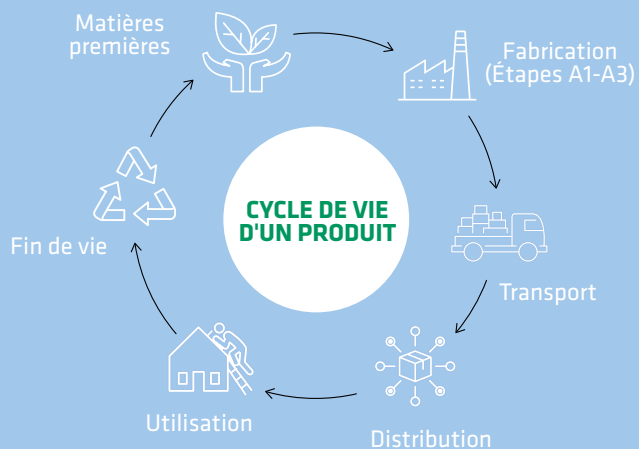
BUILDING TRUST



SOLUTION COMPLÈTE POUR UN PAVAGE DURABLE



Des performances techniques à impact
environnemental maîtrisé



L'Analyse de Cycle de Vie (ACV) permet d'évaluer les impacts environnementaux d'un produit de sa conception jusqu'à sa fin de vie.

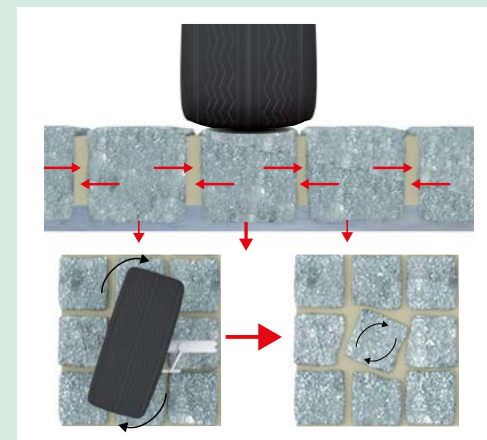
Ces données sont disponibles dans les Fiches de Déclaration Environnementale et Sanitaire (FDES) consultables sur : www.inies.fr

DES MORTIERS CONÇUS POUR RÉSISTER AUX CONTRAINTES DU TRAFIC

Un pavage réalisé en « mortiers techniques » assure un **système monolithique** capable de supporter les contraintes mécaniques liées aux :

- ▶ Accélération
- ▶ Freinages
- ▶ Efforts de ripage
- ▶ Pentures...

Ce système (lit de pose + jointoiement en mortier technique) assure une répartition optimale des tensions verticales et horizontales.



Empreinte carbone

de la solution Sika FastFix®

en étapes de production A1-A3 selon FDES

158 g de CO₂
éq./kg de mortier*



MORTIER DE
LIT DE POSE

288 g de CO₂
éq./kg de mortier*



MORTIER DE
JOINTOIEMENT

LES AVANTAGES DES MORTIERS TECHNIQUES*

PERFORMANCE

- ▶ CONFORME À LA NORME pavage NF P98 335
- ▶ Qualité constante
- ▶ Remise en service rapide (24 à 48 h)

DURABILITÉ

- ▶ Résiste aux agressions chimiques (sels de déverglaçage, hydrocarbures...)
- ▶ Résiste aux sollicitations mécaniques (trafic, poids lourds...)

* Mortiers formulés à partir de liants, agrégats, adjuvants..., contrôlés après production afin d'assurer une qualité constante et optimale (en opposition aux mortiers traditionnels réalisés sur chantiers)



**RÉSULTATS : un pavage plus durable,
plus résistant et plus fiable dans le temps !**

* total cycle de vie du produit :

Sika® FastFix 134 TP: 233 g de CO₂ éq./kg de mortier

Sika® FastFix 135 Color D: 364 g de CO₂ éq./kg de mortier

LIT DE POSE et reprofilage de voies de circulation

Sika FastFix®-134 TP

Compatible
SILO MALAXEUR

- Épaisseur : 1 à 15 cm
 - Prise rapide sans fissuration
 - Bonne adhérence sur pavés, dalles béton et pierres naturelles
 - Pour zones circulées
 - Résistance mécanique : 65 MPa
- NF P 98-335**



Consommation : ≈ 12 l / sac de 25 kg

JOINT

Sika FastFix®-135 Color D (gris) & L (beige)

Compatible
SILO MALAXEUR

- Largeur de joint : 5 à 25 mm
 - À retrait compensé, sans fissuration
 - Application et nettoyage facile
 - Adapté au trafic intense
 - Résistance mécanique : 65 MPa
 - Remise en circulation rapide
- NF P 98-335**



Consommation : ≈ 13 l / sac de 25 kg

Pierre

Gris

Autres coloris sur demande :
Marron, Blanc, Gris clair, Terracotta

A NOTER

LIT DE POSE et JOINT
adaptés pour travaux neufs
et réparations ponctuelles

BLOPAGE DE RIVE

Sikagard®-63 NP T

- Résine époxydique bi-composants
- À mélanger avec une charge siliceuse Sika Quartz 0.7-1.3 mm
- Obtention d'un mortier facile à appliquer
- Forte adhérence sur tous les supports
- Support sec ou légèrement humide



Consommation : ≈ 1 volume de résine pour 7 volumes de sable sec

SIMPLIFIEZ VOS CHANTIERS !

OPTEZ POUR LA LOCATION DE SILO

Pourquoi utiliser un silo malaxeur ?

- Gain de temps
- Réduction de la pénibilité
- Optimisation des consommations
- Qualité constante



Le silo
◀ **1,2 m³**
adapté aux
chantiers < 25T



Le silo
3 m³ ▶
adapté aux
chantiers
> 25T

▶ POUR EN SAVOIR PLUS, RAPPROCHEZ VOUS DE VOTRE CONTACT SIKA ◀

REMISE EN SERVICE RAPIDE

PCI Reparoad® Selfonte+

- Micro-béton rapide
- Granulométrie: **0-5 mm**
- Remise en service trafic intense (T2 à T0):
à + 5 °C: **6 heures** / à + 20 °C: **3 heures**

NF069

Anthra-
cite



Consommation : ≈ 12 l/sac de 25 kg

Sika FastFix®-138 FTP

- Micro-béton très rapide
- Granulométrie: **0-8 mm**
- Remise en service trafic intense (T2 à T0):
à + 5 °C: **5 heures**/à + 20 °C: **2 heures**

NF069 / EN 1504-3 (R4)

COU-
leur
enrobé



Consommation : ≈ 12 l/sac de 25 kg

REMISE EN SERVICE RAPIDE À TOUTES TEMPÉRATURES



PCI Reparoad® Tixo G

- Micro-béton rapide
- Granulométrie: **0-5 mm**
- Remise en service trafic intense (T2 à T0):
à + 5 °C: **3 heures**/à + 20 °C: **2 heures**

NF069 / EN 1504-3 (R4)

Noir



Consommation : ≈ 12 l/sac de 25 kg

Sika FastFix®-138 TT

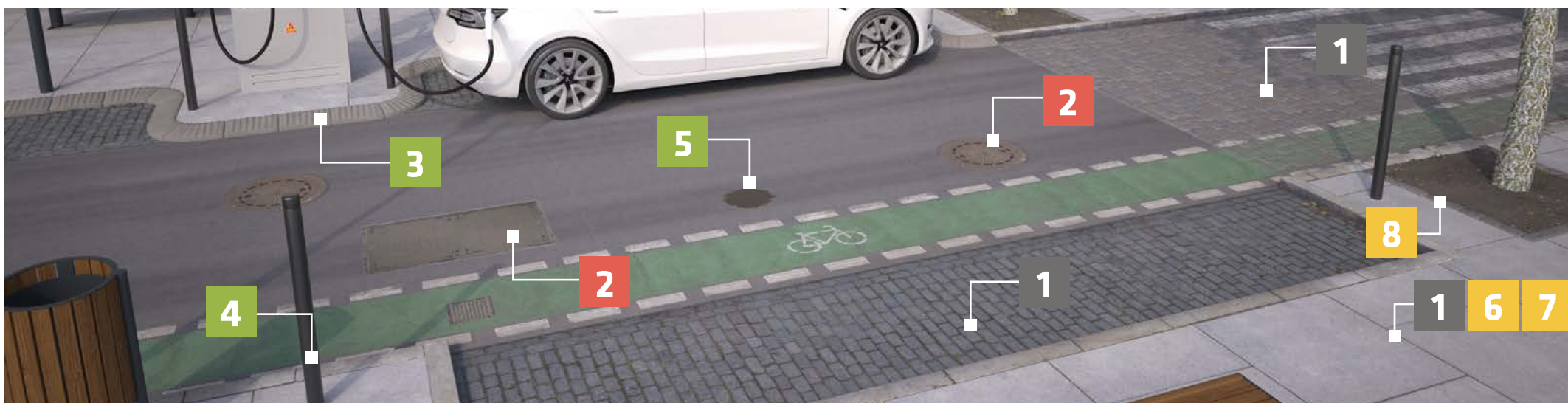
- Micro-béton très rapide
- Granulométrie: **0-8 mm**
- Remise en service trafic intense (T2 à T0):
à + 5 °C: **2 heures**/à + 20 °C: **2 heures**

NF069 / EN 1504-3 (R4)

COU-
leur
enrobé



Consommation : ≈ 12 l/sac de 25 kg



* L'homologation Orange a été remplacée par la certification NF069 chambres et produits de scellement pour ouvrages souterrains de réseaux secs. Nos produits sont désormais certifiés NF069.

AMÉNAGEMENT URBAIN

COLLAGE ET JOINTOIEMENT DE BORDURE

3

Sika FastFix®-1TP

- Excellente adhérence sur béton et enrobé bitumineux
- Remise en service rapide
- Résistances mécaniques élevées
- Bonne tenue aux cycles gel/dégel

Gris



Consommation : $\approx 2 \text{ kg/m}^2/\text{mm}$ d'ép.

SCELLEMENT DE MOBILIER URBAIN

4

Sika FastFix®-60 Chrono

- Granulométrie fine : 0 à 2 mm
- Prise très rapide : < 5 minutes à $+ 20 \text{ }^\circ\text{C}$
- Peut-être peint

Gris



Consommation : $\approx 2 \text{ kg/m}^2/\text{mm}$ d'ép.

PETITE RÉPARATION DE VOIRIE, NIDS DE POULE

5

Sika FastFix®-50 Enrobé à froid

- Enrobé bitumineux à froid
- Prêt à l'emploi, facile à utiliser
- Fluxant à base d'huile végétale
- Remise en circulation immédiate

Noir



Consommation : $\approx 25 \text{ kg/m}^2/\text{cm}$ d'ép.

PAVAGE ASSISE SOUPLE

JOINT POLYMÈRE

6

Sika FastFix®-131 Sable polymère

- Largeur de joint : 2 à 12 mm
- Facile à mettre en place
- Réduit la pousse des mauvaises herbes
- Remise en service rapide

Sable



Consommation : Pavés : ≈ 2 à $5 \text{ m}^2/20 \text{ kg}$
Dalles : ≈ 10 à $20 \text{ m}^2/20 \text{ kg}$

JOINT DRAINANT

7

PCI Pavifix® PU

- Largeur de joint : 5 à 30 mm
- Pour pavés en pierres naturelles ou béton
- Réduit la pousse de mauvaises herbes
- Remise en service rapide

Gris



Consommation : pavage 10x10 : ≈ 8 à 10 kg/m^2

ENTOURAGE D'ARBRE DRAINANT

8

Liant PCI Pavifix® PU (additionné de graviers ou gravillons)

- Résiste aux UV (liant aliphatique)
- Résiste aux balayeuses et nettoyeurs hautes pressions
- Remise en service rapide

Consommation : 1 pot de 0,9 kg de liant pour 20 à 25 kg de graviers ou gravillons



PRODUITS COMPLÉMENTAIRES

JOINT DE RAIL ET DE DILATATION

Sikaflex®-406 KC

- Mastic PU autonivelant
- Avec accélérateur de prise
- Élastique: capacité de mv. $\pm 25\%$ (ISO 9047)
- Hautes résistances mécaniques
- Hautes résistances chimiques (gasoil...)
- Remise en service rapide dès 3 heures

Marquage CE / EN 15651-4 / EN 14188-2

Noir

Gris



JOINT DE CHAUSSÉE

Sikaflex® PRO-3 Purform

- Mastic PU
- Pente supérieure à 3 %
- Élastique: capacité de mv. $\pm 25\%$ (ISO 9047)
- Hautes résistances mécaniques et chimiques

Gris



Sikaflex® PRO-3 SL

- Mastic PU Autonivelant
- Pente inférieure à 3%
- Élastique : capacité de mv. $\pm 25\%$ (ISO 9047)
- Hautes résistances mécaniques et chimiques

Gris



PROTECTION DE PAVÉS ET DALLES

Sikagard®-245

- Protection en phase aqueuse
- Tous matériaux : pierre naturelle, béton, terre cuite...
- Protège des tâches (huile, gasoil...)
- Application rapide
- Protection invisible, résiste aux UV

Consommation : 0,10 à 0,6 l/m² en fonction de la porosité du support



MORTIER DE VOIRIE RAPIDE & MULTI-USAGES

PCI Repafast® Tixo

- Mortier thixotrope rapide pour :
- Scellement de tampon
 - Scellement de mobilier urbain
 - Scellement de joint de chaussée (voirie peu sollicitée)
 - Réparation ponctuelle de dalles béton
 - Reprise de pente
 - Lit de pose pour réparation de zone pavée
- EN 1504-3 (R4) / NF069

Anthracite



Consommation : $\approx 1,9$ kg/m²/mm d'ép.

PCI Repafast® Fibré

- Mortier avec fibres métalliques rapide pour :
- Joints de chaussée fortement sollicités
 - Scellement de chambres télécom sans ajout d'armature
 - Réparation de sol béton
- EN 1504-3 (R4) / NF069

Gris



Conso : env. 12,3 l/sac de 25 kg

Produit	Coloris	Conditionnement	Code Sika	Code EAN
PAVAGE (assise rigide)				
Sika FastFix®-134 TP	Gris	Sac de 25 kg	109 156	7 612 894 461 343
Sika FastFix®-135 Color D	Gris	Sac de 25 kg	704 974	7 612 895 785 257
Sika FastFix®-135 Color L	Pierre		704 971	7 612 895 78226
Sikagard®-63 NP T	Gris (RAL 7032)	Kit 10 kg	536 965	7 612 895 398 396
SCELLEMENT DE TAMPONS				
PCI Reparoad® Selfonte+	Anthracite	Sac de 25 kg	818 342	4 049 499 026 418
Sika FastFix®-138 FTP	Couleur enrobé	Sac de 25 kg	439 213	7 612 894 964 868
PCI Reparoad® Tixo G	Noir	Sac de 25 kg	818 344	4 049 499 026 401
Sika FastFix®-138 TT	Couleur enrobé	Sac de 20 kg	497 782	7 612 895 233 864
AMENAGEMENT URBAIN				
Sika FastFix®-1TP	Gris	Sac de 25 kg	60 829	7 612 894 173 772
Sika FastFix®-60 Chrono	Gris	Sac de 25 kg	513 427	7 612 895 300 580
Sika FastFix®-50 Enrobé à froid	Noir	Seau de 25 kg	499 956	7 612 895 247 304
PAVAGE (assise souple) & SOLUTIONS DRAINANTES				
Sika FastFix®-131 Sable Polymère	Sable	Sac de 20 kg	486 751	7 612 895 194 158
PCI Pavifix® PU	Sable	Sac de 20 kg	757 925	4 083 200 032 787
	Liant (résine PU)	Pot de 0,9 kg	758 806	4 083 200 032 794
PRODUITS COMPLÉMENTAIRES				
Sikaflex®-406 KC Gris Béton	Gris Béton Noir	Seau de 10 l	599 493	7 612 895 545 141
			567 912	7 612 895 479 682
Sikaflex® PRO-3 Purform	Gris Béton	Cartouche de 300 ml	693 943	7 612 895 755 670
		Poche de 600 ml	617 759	7 612 895 572 628
Sikaflex® PRO-3 SL	Gris Béton	Poche de 600 ml	410 863	7 612 894 826 821
Sikagard®-245	Incolore	Bidon 5 l	740 205	7 612 895 856 018
		Bidon 20 l	740 226	7 612 895 856 025
PCI Repafast® Tixo	Gris Anthracite	Sac de 25 kg	818 345	4 049 499 037 483
PCI Repafast® Fibré	Gris	Sac de 25 kg	781 616	4 083 200 014 226

Avant toute utilisation, veuillez consulter la version la plus récente des notices produits disponibles sur www.sika.fr.
Produit dangereux, respectez les précautions d'emploi.



SIKA FRANCE S.A.S.
84, rue Édouard Vaillant - 93350 Le Bourget
Tél.: 01 49 92 80 00
www.sika.fr

BUILDING TRUST

