

GUIDE DE REMPLACEMENT DE PANNEAUX



SikaPower® -4720

COLLE À HAUTES PERFORMANCES POUR PANNEAUX DE CARROSSERIE

- Application facile, rapide et propre
- Temps ouvert long avec prise rapide
- Sans silicone

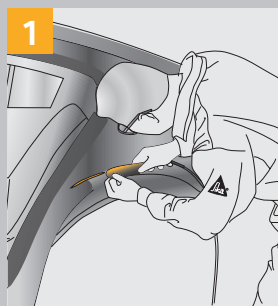


BUILDING TRUST



GUIDE DE REMPLACEMENT DE PANNEAUX

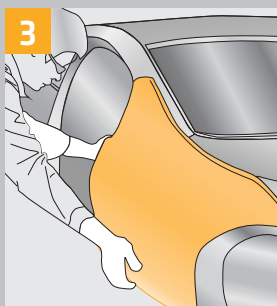
SikaPower®-4720



1
Couper et enlever le panneau endommagé conformément aux recommandations des constructeurs.



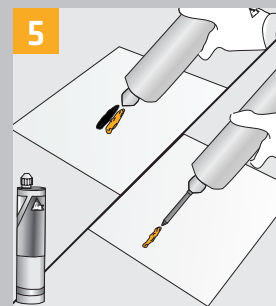
2
Poncer les zones de collage (du véhicule et du nouveau panneau) pour faire apparaître le métal nu.



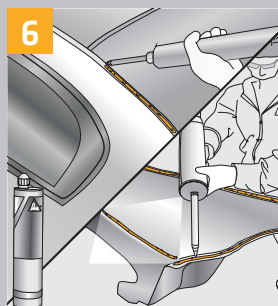
3
Redresser les parties restantes de la carrosserie et ajuster le nouveau panneau.



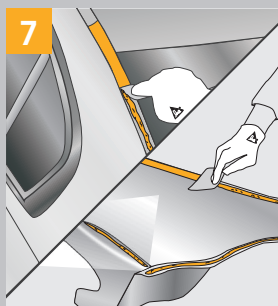
4
Nettoyer les zones de collage avec un solvant approprié ne laissant aucun résidu.



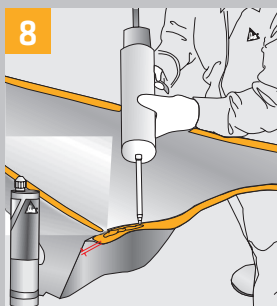
5
Avant de fixer le mélangeur statique sur la cartouche, extruder le produit jusqu'à ce que les parties A et B s'écoulent uniformément. Fixer le mélangeur statique et extruder une petite quantité de colle.



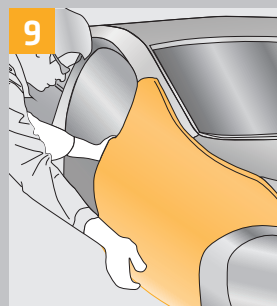
6
Appliquer la colle sur le métal nu des 2 pièces à coller.



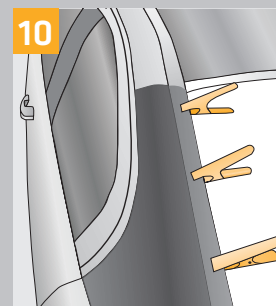
7
Étaler la colle avec une spatule en plastique de manière à ce que les surfaces poncées soient entièrement recouvertes.



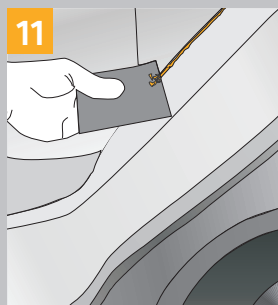
8
Appliquer un second cordon de colle à env. 5 mm du bord du panneau. Ne pas appliquer ce second cordon sur les zones qui seront soudées.



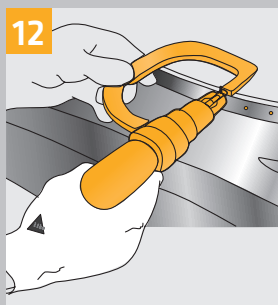
9
Mettre en place la nouvelle partie de la carrosserie dans la limite du temps ouvert (env. 60 minutes après avoir commencé l'application de la colle).



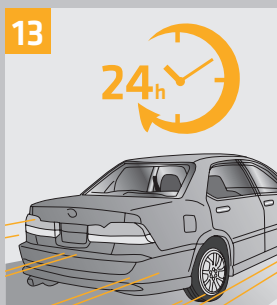
10
Fixer le panneau une fois ajusté, commencer par les coins, les extrémités du panneau et les points où les tensions s'exercent au moment de l'ajustement (retirer les pinces étau après 4 heures 1/2*).



11
Enlever les surplus de colle avec une spatule.



12
Procéder à la soudure ou au rivetage si besoin et conformément aux recommandations des constructeurs.



13
Le véhicule peut être remis en service après 24 heures*.

Température	Temps ouvert	Temps de maintien	Temps de ponçabilité	Temps de libération du véhicule
10°C	90 min	16 h	48 h	48 h
23°C	60 min	4,5 h	16 h	24 h
30°C	30 min	2 h	6 h	8 h
60°C	-	30 min	1 h	1 h

* Toutes les indications de temps mentionnées se basent sur une température de 23°C (température ambiante et du support). Le temps de polymérisation de la colle dépend de la température : il diminue lorsque la température est élevée et inversement. Le temps de durcissement peut être accéléré en appliquant de la chaleur jusqu'à 85°C en utilisant des lampes infrarouges, des couvertures chauffantes ou des fours. Consulter les informations présentes sur l'étiquette du produit ou contacter le service technique de Sika.

Avant toute utilisation et mise en œuvre, veuillez consulter la dernière version de la notice produit.

SIKA FRANCE S.A.S.
Activité Industry
84, rue Edouard Vaillant
93350 Le Bourget

Tél.: 01 49 92 80 33
Fax : 01 49 92 80 97
E-mail : contact@industry.sika.fr
www.sika.fr/aftermarket



BUILDING TRUST

